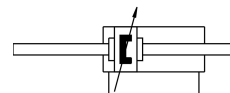
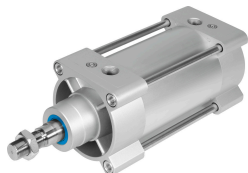


# Normalizovaný valec DSBG-...-80- -

Číslo dielu: 1646769

FESTO



## Údajový list

Charakteristický znak	Hodnota
Zdvih	1 mm...2800 mm
Priemer piestu	80 mm
Závit na piestnej tyči	M20x1,5 M20 M16x1,5 M16 M12
Max. uhol otočenia piestnej tyče +/-	-0.45 stupeň...0.45 stupeň
Založené na norme	ISO 15552
Tlmenie	elastické tlmiace krúžky/doštičky, obojstranné samonastaviteľné pneumatické tlmenie koncových polôh pneumatické tlmenie, nastaviteľné na oboch stranách
Montážna poloha	ľubovoľná
Zodpovedá norme	ISO 15552
Koniec piestnej tyče	Vonkajší závit Vnútorný závit
Konštrukcia	Piest Piestna tyč Svorník Rúra valca
Snímanie polohy	pre bezdotykové snímače

Charakteristický znak	Hodnota
Varianty	Pre chod nasucho Vlnovec na ložiskovom kryte Tvrдый stierač Predĺžený vonkajší závit piestnej tyče Vnútorňý závit na piestnej tyči Špeciálny závit na piestnej tyči Predĺžená piestna tyč Ľahký chod pre aplikácie balancérov Kovový stierač S poistkou proti pretočeniu Konštantný pomalý pohyb S nízkym trením Priebežná piestna tyč Tesnenia odolné proti vysokým teplotám do max. 120 °C Dĺžka rozperky je variabilná Rozsah teploty 0 do + 150 °C Rozsah teploty -40 do + 80 °C Skrátený vonkajší závit piestnej tyče jednostranná piestna tyč
Prevádzkový tlak	0.005 MPa...1.2 MPa 0.05 bar...12 bar
Spôsob fungovania	dvojčinný
Značka CE (pozri prehlásenie o zhode)	podľa smernice EÚ o ochrane pred výbuchmi (ATEX)
Značka UKCA (pozri prehlásenie o zhode)	podľa predpisov UK proti výbuchom
Ochrana proti výbuchu	Zóna 1 (ATEX) Zóna 1 (UKEX) Zóna 2 (ATEX) Zóna 21 (ATEX) Zóna 21 (UKEX) Zóna 22 (ATEX)
Ochrana proti výbuchu, certifikát mimo EU	EPL Db (GB) EPL Gb (GB)
Prevádzkové médium	Stlačený vzduch podľa ISO 8573-1:2010 [7:4:4]
Poznámka o prevádzkovom/riadiacom médiu	Prevádzka s mazaním možná (potrebná pri ďalšej prevádzke)
Trieda odolnosti proti korózii KBK	2- mierne nároky na odolnosť proti korózii 3 - vysoké nároky na odolnosť proti korózii
Zhoda s LABS	VDMA24364-B1/B2-L VDMA24364 zóna III
Teplota okolia	-40 °C...150 °C
Energia nárazu v koncových polohách	1.8 J
Dĺžka tlmenia	32 mm
Teoretická sila pri 0,6MPa (6 bar, 87 psi), spätný chod	2721 N
Teoretická sila pri 0,6 MPa (6 bar, 87 psi), vysúvanie	2721 N...3016 N
Nárast hmotnosti na 10 mm, predĺženie piestnej tyče	39 g
Nárast hmotnosti na 10 mm, predĺženie závitú piestnej tyče	22 g
Spôsob upevnenia	voliteľne: s vnútorným závitom s príslušenstvom
Pneumatický prípoj	G3/8
Pokyny k materiálu	V zhode s RoHS
Materiál veka	Hliníkový tlakový odliatok, potiahnutý
Materiál tesnenia piestu	FPM HNBR TPE-U(PU)
Materiál piesta	Hliníková tvárna zliatina
Materiál piestnej tyče	nehrdzavejúca vysokolegovaná oceľ, tvrdo pochrómovaná vysokolegovaná oceľ nehrdzavejúca vysokolegovaná oceľ
Materiál stierača piestnej tyče	FPM HNBR PE TPE-U(PU)

<b>Charakteristický znak</b>	<b>Hodnota</b>
Materiál tesnenia nárazníka	FPM TPE-U(PU)
Materiál piestu tlmenia	Hliníková tvárna zliatina
Materiál rúry valca	Hliníková tvárna zliatina, hladko eloxovaná
Materiál matice	Pozinkovaná oceľ Nehrdzavejúca vysokolegovaná oceľ
Materiál ložiska	Bronz Kovovo-polymérový kompozit POM
Materiál kotvy	vysokolegovaná oceľ nehrdzavejúca vysokolegovaná oceľ