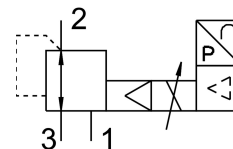


Proporcionálny tlakový regulačný ventil MPPE-3-1/2- -B

Číslo dielu: 164332

FESTO



Údajový list

| Charakteristický znak | Hodnota |
|---------------------------------------|---|
| Menovitá šírka prívodu tlaku | 11 mm |
| Menovitá šírka odvodu tlaku | 12 mm |
| Spôsob ovládania | elektrický |
| Princíp tesnenia | mäkký |
| Montážna poloha | ľubovoľná |
| Konštrukcia | nepriamo riadený piestový regulačný ventil |
| Bezpečnostné upozornenie | Bezpečnostná poloha MPPE-B: Pri prerušení napájacieho kábla zostane výstupný tlak zachovaný (neregulovaný). |
| Prevádzkový tlak | 0 bar...10 bar |
| Rozsah regulácie tlaku | 0 bar...10 bar |
| Vstupný tlak 1 | 11 bar...12 bar |
| Max. tlaková hysteréza | 0.05 bar |
| Čas vypnutia | 535 ms |
| Čas zapnutia | 170 ms |
| Rozsah prevádzkového napätia DC | 18 V...30 V |
| Referenčné napätie | 10 V |
| Zvyškové vlnenie | 10 % |
| Požadovaná/skutočná hodnota | voliteľne: Napätový typ 0 - 10 V Prúdový typ 4-20 mA |
| Prevádzkové médium | Stlačený vzduch podľa ISO 8573-1:2010 [7:4:4] Inertné plyny |
| Povolenie | RCM Mark |
| Značka CE (pozri prehlásenie o zhode) | podľa smernice EU-EMV |
| Trieda odolnosti proti korózii KBK | 2- mierne nároky na odolnosť proti korózii |
| Zhoda s LABS | VDMA24364-B2-L |
| Teplota média | 0 °C...60 °C |
| Druh krytia | IP65 |
| Teplota okolia | 0 °C...50 °C |
| Hmotnosť výrobku | 2400 g |

| Charakteristický znak | Hodnota |
|------------------------------|--|
| Elektrický prípoj | 8-pin M16x0,75 Zástrčka podľa DIN 45326 okrúhly tvar |
| Spôsob upevnenia | s priechodným otvorom |
| Pneumatický prípoj 1 | G1/2 |
| Pneumatický prípoj 2 | G1/2 |
| Pneumatický prípoj 3 | G1/2 |
| Pokyny k materiálu | V zhode s RoHS |
| Materiál telesa | Hliníková tvárna zliatina |
| Materiál membrány | NBR |