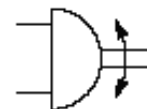
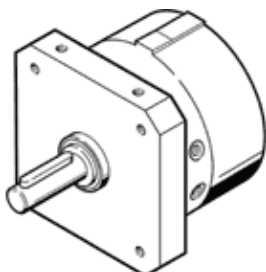


výkyvný modul DSM-12-270-P-CC

číslo dielca: 164323

FESTO

s valcovým hriadeľom, tlmiče nárazov na oboch stranách.
Na vyžiadanie sa tieto pohony dodávajú s povolením ATEX. Popisy v katalógových listoch ako "ATEX označenie", "ATEX-Okolité teplota" a "CE-značka" sa vzťahujú len na pohony s povolením.



údajový list

charakteristický znak	Hodnota
Velkosť	12
Uhol tlmenia	13 deg
Nastaviteľný rozsah uhlu otočenia	0 ... 238 deg
Uhol otáčania	238 deg
Tlmenie	CC: Tlmič nárazov na oboch stranách
montážna poloha	ľubovoľný
jemné nastavenie	-5 deg
činnosť	dvojčinný
Konštrukčné vyhotovenie	Kyvné krídlo
Rozpoznanie polohy	bez
Pracovný tlak	2 ... 10 bar
maxim.frekvencia kyvov pri 6 bar	1,5 Hz
ATEX-Označenie	II 2 G c T4
ATEX-teplota okolia	0°C ≤ Ta ≤ +60°C
Pracovné médium	filtrovaný stlačený vzduch
CE-Značka (pozri prehlásenie o zhode)	podľa smernice EU - Ex-ochrana (ATEX)
Teplota okolia	-10 ... 60 °C
Krútiaci moment pri 6 baroch	1,25 Nm
Hmotnosť výrobku	300 g
Typ upevnenia	s vnútorným závitom
Pneumatická prípojka	M5
Materiálový údaj	Bez medi a PTFE
Materiálová informácia pre hriadeľ pohonu	Oceľ poniklované
Materiálová informácia pre tesnenia	TPE-U(PU)
Materiálová informácia pre skriňu	Hliníková tvárna zliatina