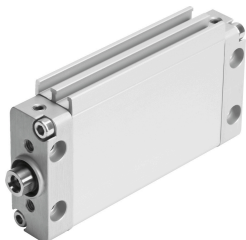


# Plochý valec DZF-25- -P-A-S6

Číslo dielu: 164026

FESTO



## Údajový list

Charakteristický znak	Hodnota
Zdvih	1 mm...200 mm
Priemer piestu	25 mm ekvivalentný priemer
Max. uhol otočenia piestnej tyče +/-	1 stupeň
Tlmenie	elastické tlmiace krúžky/doštičky, obojstranné
Montážna poloha	ľubovoľná
Spôsob fungovania	dvojčinný
Konštrukcia	Piest Piestna tyč
Snímanie polohy	pre bezdotykové snímače
Varianty	Tesnenia odolné proti vysokým teplotám do max. 120 °C
Poistenie proti pretočeniu/vedenie	Oválny piest
Prevádzkový tlak	0.1 MPa...1 MPa 1 bar...10 bar
Prevádzkové médium	Stlačený vzduch podľa ISO 8573-1:2010 [7:4:4]
Poznámka o prevádzkovom/riadiacom médiu	Prevádzka s mazaním možná (potrebná pri ďalšej prevádzke)
Trieda odolnosti proti korózii KBK	2- mierne nároky na odolnosť proti korózii
Zhoda s LABS	VDMA24364-B1/B2-L
Teplota okolia	0 °C...120 °C
Max. krútiaci moment poistenia proti pretočeniu	0.5 Nm
Teoretická sila pri 0,6MPa (6 bar, 87 psi), spätný chod	247 N
Teoretická sila pri 0,6 MPa (6 bar, 87 psi), vysúvanie	295 N
Pohybovaná hmotnosť pri zdvihu 0 mm	40 g
Nárast pohybovanej hmotnosti na 10 mm zdvihu	6 g
Nárast hmotnosti pri zdvihu 10 mm	18 g
Základná hmotnosť pri zdvihu 0 mm	168 g
Spôsob upevnenia	voliteľne: s vnútorným závitom s príslušenstvom
Pneumatický prípoj	M5
Materiál veka	Hliníková tvárna zliatina
Materiál tesnení	FPM

<b>Charakteristický znak</b>	<b>Hodnota</b>
Materiál telesa	Hliník hladko eloxovaný
Materiál piestnej tyče	nehrdzavejúca vysokolegovaná oceľ