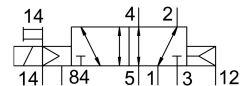
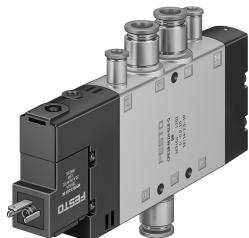


# Elektromagnetický ventil CPE24-M3H-5LS-QS-12

Číslo dielu: 163854

FESTO



## Údajový list

Charakteristický znak	Hodnota
Funkcia ventilu	5/2 monostabilný
Spôsob ovládania	elektrický
Konštrukčná šírka	24 mm
Normálny menovitý prietok	1650 l/min
Pneumatický pracovný prípoj	QS-12
Prevádzkové napätie	230V AC
Prevádzkový tlak	-0.09 MPa...1 MPa -0.9 bar...10 bar
Konštrukcia	Piestový posúvač
Spôsob návratu do základnej polohy	pneumatická pružina
Povolenie	c UL us - Recognized (OL)
Klasifikácia Maritime	pozri certifikát
Značka CE (pozri prehlásenie o zhode)	smernica EÚ k nízkemu napätiu
Značka UKCA (pozri prehlásenie o zhode)	podľa predpisov UK pre elektrické prevádzkové médiá
Orgán, ktorý vydáva certifikát	DNV-TAA000032X
Druh krytia	IP65 so zásuvkou podľa IEC 60529
Menovitá šírka	11 mm
Funkcia odvetrávania	je možné škrtenie
Princíp tesnenia	mäkký
Montážna poloha	ľubovoľná
Pomocné ručné ovládanie	s príslušenstvom, s aretáciou tlačidlom
Spôsob riadenia	nepriamo riadený
Napájanie riadiacim vzduchom	externé
Smer prietoku	reverzibilný
Označenie ventilovej pozície	Držiak štítku
Prekrytie	pozitívne prekrytie
Riadiaci tlak	0.25 MPa...1 MPa 2.5 bar...10 bar
Čas vypnutia	50 ms
Čas zapnutia	40 ms

Charakteristický znak	Hodnota
Doba zopnutia	100%
Max. kladný skúšobný impulz pri 0 signáli	3300 ľs
Max. negatívny skúšobný impulz pri 1 signále	3100 ľs
Parametre cievky	230 V AC: 50/60 Hz, spínací výkon 3,0 VA, pridržiací výkon 2,4 VA
Prípustné výkyvy napätia	-15 % / +10 %
Prevádzkové médium	Stlačený vzduch podľa ISO 8573-1:2010 [7:4:4]
Poznámka o prevádzkovom/riadiacom médiu	Prevádzka s mazaním možná (potrebná pri ďalšej prevádzke)
Odolnosť proti vibráciám	Test použitia pre transport so stupňom 2 podľa FN 942017-4 a EN 60068-2-6
Odolnosť proti nárazom	Test nárazov so stupňom intenzity 2 podľa FN 942017-5 a EN 60068-2-27
Triada odolnosti proti korózii KBK	2- mierne nároky na odolnosť proti korózii
Zhoda s LABS	VDMA24364-B1/B2-L
Teplota média	-5 °C...50 °C
Riadiace médium	Stlačený vzduch podľa ISO 8573-1:2010 [7:4:4]
Teplota okolia	-5 °C...50 °C
Elektrický prípoj	Tvar C
Spôsob upevnenia	s priechodným otvorom
Prípoj odvetrania riadiaceho tlaku 82	M5
Prípoj odvetrania riadiaceho tlaku 84	M5
Prípoj riadiaceho vzduchu 12	M5
Prípoj riadiaceho vzduchu 14	M5
Pneumatický prípoj 1	QS-12
Pneumatický prípoj 2	QS-12
Pneumatický prípoj 3	G3/8
Pneumatický prípoj 4	QS-12
Pneumatický prípoj 5	G3/8
Pokyny k materiálu	V zhode s RoHS
Materiál tesnení	NBR
Materiál telesa	Hliníkový tlakový odliatok