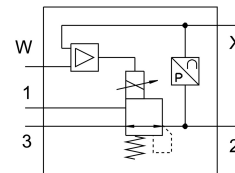


Proporcionálny tlakový regulačný ventil VPPL-3L-3-G14-0L20H-A4-A-S1-6 **FESTO**

Číslo dielu: 1635992



Údajový list

| Charakteristický znak | Hodnota |
|------------------------------------|--|
| Menovitá šírka prívodu tlaku | 3 mm |
| Menovitá šírka odvodu tlaku | 3 mm |
| Spôsob ovládania | elektrický |
| Princíp tesnenia | mäkký |
| Montážna poloha | ľubovoľná najlepšia pozícia je v stoji |
| Konštrukcia | priamo riadený piestový regulačný ventil |
| Odolnosť proti skratu | nie |
| Max. dĺžka vedenia | 30 m |
| Bezpečnostné upozornenie | Bezpečnostná poloha VPPL: Pri prerušení napájacieho kábla klesne výstupný tlak na 0 bar. |
| Ochrana proti prepólovaniu | pre všetky elektrické prípoje |
| Spôsob návratu do základnej polohy | mechanická pružina |
| Spôsob riadenia | priamo |
| Funkcia ventilu | 3-cestný proporcionálny tlakový regulačný ventil zatvorený |
| Typ indikácie | LED displej |
| Prevádzkový tlak | 2 MPa 20 bar |
| Rozsah regulácie tlaku | 0.02 MPa...2 MPa 0.2 bar...20 bar |
| Vstupný tlak 1 | 0 bar...50 bar 0 MPa...5 MPa |
| Max. tlaková hystereza | 0.01 MPa 0.1 bar 1.45 000032 |
| Hodnota b | 0.25 |
| Hodnota C | 0.8 000022 |
| Normálny menovitý prietok | 245 l/min |
| Normálny menovitý prietok 2-3 | 282 l/min |
| Čas vypnutia | 654 ms |
| Čas zapnutia | 428 ms |
| Rozsah prevádzkového napätia DC | 21.6 V...27.6 V |
| Doba zopnutia | 100% |

| Charakteristický znak | Hodnota |
|--|--|
| Max. spotreba elektrickej energie | 26.7 W |
| Zvyškové vlnenie | 10 % |
| Rozsah signálu analógového výstupu | 4 - 20 mA |
| Rozsah signálu analógového vstupu | 4 - 20 mA |
| Požadovaná/skutočná hodnota | Prúdový typ 4-20 mA |
| Prevádzkové médium | Stlačený vzduch podľa ISO 8573-1:2010 [7:4:4] Inertné plyny |
| Poznámka o prevádzkovom/riadiacom médiu | Prevádzka s mazaním nie je možná |
| Povolenie | c UL us - Listed (OL) |
| Značka KC | KC-EMV |
| Značka CE (pozri prehlásenie o zhode) | podľa smernice EU-EMV |
| Značka UKCA (pozri prehlásenie o zhode) | podľa predpisov UK RoHS pre EMV |
| Trieda odolnosti proti korózii KBK | 2- mierne nároky na odolnosť proti korózii |
| Zhoda s LABS | VDMA24364 zóna III |
| Teplota média | 5 °C...50 °C |
| Druh krytia | IP65 |
| Teplota okolia | 5 °C...50 °C |
| Skladovacia teplota | -10 °C...60 °C |
| Hmotnosť výrobku | 1100 g |
| Chyba linearity v ± %FS | 0.5 000098 |
| Celková presnosť | 0,5 %FS |
| Teplotný koeficient | 0.04 000001 |
| Opakovateľná presnosť v ± %FS | 0.5 000098 |
| Elektrický prípoj diagnostického rozhrania | Zásuvka, M12, 5-pin, kódovanie A |
| Elektrický prípoj IN | Zástrčka, M12, 5-pin, kódovanie A |
| Elektrický prípoj OUT | Zástrčka, M12, 5-pin, kódovanie A |
| Spôsob upevnenia | s priechodným otvorom |
| Pneumatický prípoj 1 | G1/4 |
| Pneumatický prípoj 2 | G1/4 |
| Pneumatický prípoj 3 | G1/4 |
| Pokyny k materiálu | V zhode s RoHS |
| Materiál telesa | Hliníková tvárna zliatina, eloxovaná |