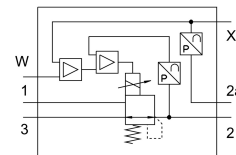


Proporcionálny tlakový regulačný ventil VPPL-3Q-3-Z-0L20H-A4-A-S1-4

FESTO

Číslo dielu: 1635991



Údajový list

Charakteristický znak	Hodnota
Menovitá šírka prívodu tlaku	3 mm
Menovitá šírka odvodu tlaku	3 mm
Spôsob ovládania	elektrický
Princíp tesnenia	mäkký
Montážna poloha	ľubovoľná najlepšia pozícia je v stoji
Konštrukcia	priamo riadený piestový regulačný ventil
Odolnosť proti skratu	nie
Max. dĺžka vedenia	30 m
Bezpečnostné upozornenie	Bezpečnostná poloha VPPL: Pri prerušení napájacieho kábla klesne výstupný tlak na 0 bar.
Ochrana proti prepólovaniu	pre všetky elektrické prípoje
Spôsob návratu do základnej polohy	mechanická pružina
Spôsob riadenia	priamo
Funkcia ventilu	3-cestný proporcionálny tlakový regulačný ventil zatvorený
Typ indikácie	LED displej
Prevádzkový tlak	2 MPa 20 bar
Rozsah regulácie tlaku	0.02 MPa...2 MPa 0.2 bar...20 bar
Vstupný tlak 1	0 bar...50 bar 0 MPa...5 MPa
Max. tlaková hysteréza	0.01 MPa 0.1 bar 1.45 000032
Hodnota b	0.25
Hodnota C	0.8 000022
Normálny menovitý prietok	245 l/min
Normálny menovitý prietok 2-3	282 l/min
Čas vypnutia	654 ms
Čas zapnutia	428 ms
Rozsah prevádzkového napätia DC	21.6 V...27.6 V
Doba zopnutia	100%

Charakteristický znak	Hodnota
Max. spotreba elektrickej energie	26.7 W
Zvyškové vlnenie	10 %
Rozsah signálu analógového výstupu	4 - 20 mA
Rozsah signálu analógového vstupu	4 - 20 mA
Požadovaná/skutočná hodnota	Prúdový typ 4-20 mA
Prevádzkové médium	Stlačený vzduch podľa ISO 8573-1:2010 [7:4:4] Inertné plyny
Poznámka o prevádzkovom/riadiacom médiu	Prevádzka s mazaním nie je možná
Povolenie	c UL us - Listed (OL)
Značka KC	KC-EMV
Značka CE (pozri prehlásenie o zhode)	podľa smernice EU-EMV
Značka UKCA (pozri prehlásenie o zhode)	podľa predpisov UK RoHS pre EMV
Trieda odolnosti proti korózii KBK	2- mierne nároky na odolnosť proti korózii
Zhoda s LABS	VDMA24364 zóna III
Teplota média	5 °C...50 °C
Druh krytia	IP65
Teplota okolia	5 °C...50 °C
Skladovacia teplota	-10 °C...60 °C
Hmotnosť výrobku	1100 g
Chyba linearity v ± %FS	0.5 000098
Celková presnosť	0,5 %FS
Teplotný koeficient	0.04 000001
Opakovateľná presnosť v ± %FS	0.5 000098
Elektrický prípoj diagnostického rozhrania	Zásuvka, M12, 5-pin, kódovanie A
Elektrický prípoj IN	Zástrčka, M12, 5-pin, kódovanie A
Elektrický prípoj OUT	Zástrčka, M12, 5-pin, kódovanie A
Spôsob upevnenia	s priechodným otvorom
Pneumatický prípoj 1	Príruba G1/4
Pneumatický prípoj 2	Príruba
Pneumatický prípoj 3	Príruba
Pokyny k materiálu	V zhode s RoHS
Materiál telesa	Hliníková tvárna zliatina, eloxovaná