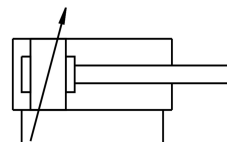
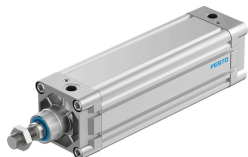


Normalizovaný valec DNC-125-100-PPV

Číslo dielu: 163515

FESTO



Údajový list

| Charakteristický znak | Hodnota |
|---|---|
| Zdvih | 100 mm |
| Priemer piestu | 125 mm |
| Závit na piestnej tyči | M27x2 |
| Tlmenie | pneumatické tlmenie, nastaviteľné na oboch stranách |
| Montážna poloha | ľubovoľná |
| Zodpovedá norme | ISO 15552 |
| Koniec piestnej tyče | Vonkajší závit |
| Konštrukcia | Piest Piestna tyč Profilová rúra |
| Snímanie polohy | bez |
| Varianty | jednostranná piestna tyč |
| Prevádzkový tlak | 0.06 MPa...1 MPa 0.6 bar...10 bar |
| Spôsob fungovania | dvojčinný |
| Prevádzkové médium | Stlačený vzduch podľa ISO 8573-1:2010 [7:4:4] |
| Poznámka o prevádzkovom/riadiacom médiu | Prevádzka s mazaním možná (potrebná pri ďalšej prevádzke) |
| Trieda odolnosti proti korózii KBK | 2- mierne nároky na odolnosť proti korózii |
| Zhoda s LABS | VDMA24364-B1/B2-L |
| Teplota okolia | -20 °C...80 °C |
| Energia nárazu v koncových polohách | 5 J |
| Dĺžka tlmenia | 42 mm |
| Teoretická sila pri 0,6MPa (6 bar, 87 psi), spätný chod | 6881 N |
| Teoretická sila pri 0,6 MPa (6 bar, 87 psi), vysúvanie | 7363 N |
| Pohybovaná hmotnosť pri zdvihu 0 mm | 2809 g |
| Nárast pohybovanej hmotnosti na 10 mm zdvihu | 63 g |
| Základná hmotnosť pri zdvihu 0 mm | 6771 g |
| Nárast hmotnosti pri zdvihu 10 mm | 168 g |
| Spôsob upevnenia | s vnútorným závitom s príslušenstvom |
| Pneumatický prípoj | G1/2 |
| Pokyny k materiálu | V zhode s RoHS |

| Charakteristický znak | Hodnota |
|------------------------------|---|
| Materiál veka | Hliníkový tlakový odliatok potiahnutý |
| Materiál tesnení | TPE-U(PU) |
| Materiál piestnej tyče | vysokolegovaná oceľ |
| Materiál rúry valca | Hliníková tvárna zliatina hladko eloxovaná |