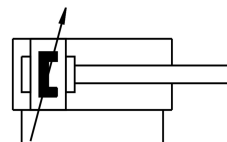
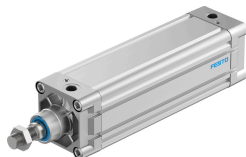


Normalizovaný valec DNC-125-250-PPV-A

Číslo dielu: 163505

FESTO



Údajový list

Charakteristický znak	Hodnota
Zdvih	250 mm
Priemer piestu	125 mm
Závit na piestnej tyči	M27x2
Tlmenie	pneumatické tlmenie, nastaviteľné na oboch stranách
Montážna poloha	ľubovoľná
Zodpovedá norme	ISO 15552
Koniec piestnej tyče	Vonkajší závit
Konštrukcia	Piest Piestna tyč Profilová rúra
Snímanie polohy	pre bezdotykové snímače
Varianty	jednostranná piestna tyč
Prevádzkový tlak	0.06 MPa...1 MPa 0.6 bar...10 bar
Spôsob fungovania	dvojčinný
Prevádzkové médium	Stlačený vzduch podľa ISO 8573-1:2010 [7:4:4]
Poznámka o prevádzkovom/riadiacom médiu	Prevádzka s mazaním možná (potrebná pri ďalšej prevádzke)
Trieda odolnosti proti korózii KBK	2- mierne nároky na odolnosť proti korózii
Zhoda s LABS	VDMA24364-B1/B2-L
Teplota okolia	-20 °C...80 °C
Energia nárazu v koncových polohách	5 J
Dĺžka tlmenia	42 mm
Teoretická sila pri 0,6MPa (6 bar, 87 psi), spätný chod	6881 N
Teoretická sila pri 0,6 MPa (6 bar, 87 psi), vysúvanie	7363 N
Pohybovaná hmotnosť pri zdvihu 0 mm	2809 g
Nárast pohybovanej hmotnosti na 10 mm zdvihu	63 g
Základná hmotnosť pri zdvihu 0 mm	6771 g
Nárast hmotnosti pri zdvihu 10 mm	168 g
Spôsob upevnenia	s vnútorným závitom s príslušenstvom
Pneumatický prípoj	G1/2
Pokyny k materiálu	V zhode s RoHS

Charakteristický znak	Hodnota
Materiál veka	Hliníkový tlakový odliatok potiahnutý
Materiál tesnení	TPE-U(PU)
Materiál piestnej tyče	vysokelegovaná oceľ
Materiál rúry valca	Hliníková tvárna zliatina hladko eloxovaná