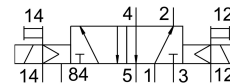
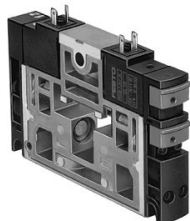


Elektromagnetický ventil CPV18-M1H-5JS-1/4

Číslo dielu: 163191

FESTO



Údajový list

| Charakteristický znak | Hodnota |
|---|---|
| Funkcia ventilu | 5/2 bistabilný |
| Spôsob ovládania | elektrický |
| Veľkosť ventilu | 18 mm |
| Normálny menovitý prietok | 1600 l/min |
| Pneumatický pracovný prípoj | G1/4 |
| Prevádzkové napätie | 24V DC |
| Prevádzkový tlak | -0.09 MPa...1 MPa -0.9 bar...10 bar |
| Konštrukcia | Piestový posúvač |
| Povolenie | C-Tick |
| Druh krytia | IP65 |
| Menovitá šírka | 8 mm |
| Funkcia odvetrávania | bez možnosti škrtenia |
| Princíp tesnenia | mäkký |
| Montážna poloha | ľubovoľná |
| Pomocné ručné ovládanie | s aretáciou tlačidlom |
| Spôsob riadenia | nepriamo riadený |
| Napájanie riadiacim vzduchom | externé interný |
| Smer prietoku | nereverzibilné |
| Prekrytie | pozitívne prekrytie |
| Riadiaci tlak | 0.2 MPa...0.8 MPa 2 bar...8 bar |
| Hodnota b | 0.38 |
| Hodnota C | 6.3 000022 |
| Čas spínania o | 12 ms |
| Doba zopnutia | 100% |
| Spotreba elektrickej energie | 1.5 W |
| Prevádzkové médium | Stlačený vzduch podľa ISO 8573-1:2010 [7:4:4] |
| Poznámka o prevádzkovom/riadiacom médiu | Prevádzka s mazaním možná (potrebná pri ďalšej prevádzke) |
| Trieda odolnosti proti korózii KBK | 2- mierne nároky na odolnosť proti korózii |

| Charakteristický znak | Hodnota |
|--|--|
| Zhoda s LABS | VDMA24364-B1/B2-L |
| Skladovacia teplota | -20 °C...40 °C |
| Teplota média | -5 °C...50 °C |
| Teplota okolia | -5 °C...50 °C |
| Hmotnosť výrobku | 260 g |
| Spôsob upevnenia | s priechodným otvorom |
| Prípoj riadiaceho vzduchu 12/14 | Spoločný prípoj |
| Prípoj odvetrania riadiaceho tlaku 82/84 | Spoločný prípoj |
| Pneumatický prípoj 1 | Spoločný prípoj |
| Pneumatický prípoj 11 | Spoločný prípoj |
| Pneumatický prípoj 2 | G1/4 |
| Pneumatický prípoj 3/5 spojený | Spoločný prípoj |
| Pneumatický prípoj 4 | G1/4 |
| Pokyny k materiálu | V zhode s RoHS |
| Materiál tesnení | HNBR NBR |
| Materiál telesa | Hliníkový tlakový odliatok Mosadz POM PPS Oceľ |