

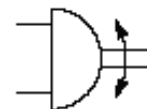
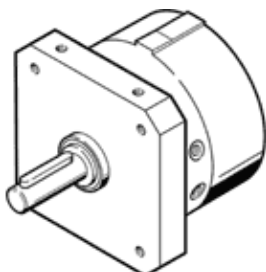
výkyvný modul DSM-25-270-P-CL

číslo dielca: 163002

FESTO

s valcovým hriadeľom, tlmič nárazov vľavo.

Na vyžiadanie sa tieto pohony dodávajú s povolením ATEX. Popisy v katalógových listoch ako "ATEX označenie", "ATEX-Okolité teplota" a "CE-značka" sa vzťahujú len na pohony s povolením.



údajový list

charakteristický znak	Hodnota
Velkosť	25
Uhol tlmenia	10 deg
Nastaviteľný rozsah uhlu otočenia	0 ... 258 deg
Uhol otáčania	258 deg
Tlmenie	CL: Tlmič nárazov na ľavej strane P: elastické tlmiace krúžky obojstranné
montážna poloha	ľubovoľný
jemné nastavenie	-5 deg
činnosť	dvočinný
Konštrukčné vyhotovenie	Kyvné krídlo
Rozpoznanie polohy	bez
Pracovný tlak	1,5 ... 10 bar
maxim.frekvencia kyvov pri 6 bar	1 Hz
ATEX-Označenie	II 2 G c T4
ATEX-teplota okolia	0°C ≤ Ta ≤ +60°C
Pracovné médium	filtrovaný stlačený vzduch
CE-Značka (pozri prehlásenie o zhode)	podľa smernice EU - Ex-ochrana (ATEX)
Teplota okolia	-10 ... 60 °C
Krútiaci moment pri 6 baroch	5 Nm
Hmotnosť výrobku	730 g
Typ upevnenia	s vnútorným závitom
Pneumatická prípojka	M5
Materiálový údaj	Bez medi a PTFE
Materiálová informácia pre hriadeľ pohonu	Oceľ poniklované
Materiálová informácia pre tesnenia	TPE-U(PU)
Materiálová informácia pre skriňu	Hliníková tvárna zliatina