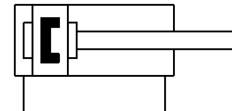
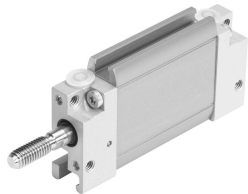


Plochý valec DZF-1/2"" - -A-P-A

Číslo dielu: 162972

FESTO



Údajový list

Charakteristický znak	Hodnota
Zdvih	0,04 ""8 "" .
Priemer piestu	1/2 ""
Max. uhol otočenia piestnej tyče +/-	2.5 stupeň
Tlmenie	elastické tlmiace krúžky/doštičky, obojstranné
Spôsob fungovania	dvojčinný
Poistenie proti pretočeniu/vedenie	Oválny piest
Prevádzkový tlak	0.16 MPa...1 MPa 1.6 bar...10 bar
Prevádzkové médium	Stlačený vzduch podľa ISO 8573-1:2010 [7:4:4]
Poznámka o prevádzkovom/riadiacom médiu	Prevádzka s mazaním možná (potrebná pri ďalšej prevádzke)
Trieda odolnosti proti korózii KBK	2- mierne nároky na odolnosť proti korózii
Zhoda s LABS	VDMA24364-B1/B2-L
Teplota okolia	-20 °C...80 °C
Teoretická sila pri 0,6MPa (6 bar, 87 psi), spätný chod	51 N
Teoretická sila pri 0,6 MPa (6 bar, 87 psi), vysúvanie	68 N
Pohybovaná hmotnosť pri zdvihu 0 mm	12 g
Nárast pohybovanej hmotnosti na 10 mm zdvihu	22 g
Nárast hmotnosti pri zdvihu 10 mm	2 g
Základná hmotnosť pri zdvihu 0 mm	96 g
Pneumatický prípoj	10-32 UNF-2B
Materiál veka	Hliníková tvárna zliatina
Materiál tesnení	FPM TPE-U(PU)
Materiál telesa	Hliníková tvárna zliatina
Materiál piestnej tyče	nehrdzavejúca vysokolegovaná oceľ