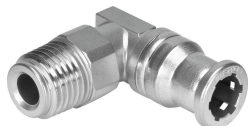


Nástrčná L-prípojka CRQSL-3/8-10

Číslo dielu: 162876

FESTO



Údajový list

| Charakteristický znak | Hodnota |
|--|--|
| Veľkosť | Štandard |
| Menovitá šírka | 6 mm |
| Montážna poloha | ľubovoľná |
| Tvar | Tvar L |
| Veľkosť balenia | 1 |
| Konštrukcia | Princíp push-pull |
| Prevádzkový tlak v celom rozsahu teploty | -0.095 MPa...1 MPa -0.95 bar...10 bar -13.775 000032...145 000032 |
| Poznámka k prevádzkovému tlaku | Voda: max. 0,6 MPa pri max. 50 °C |
| Prevádzkové médium | Stlačený vzduch podľa ISO 8573-1:2010 [7:-:-] Voda (kvapalná, bez ľadu) |
| Poznámka o prevádzkovom/riadiacom médiu | Možnosť prevádzky s mazaním |
| Trieda odolnosti proti korózii KBK | 4 - mimoriadne silné namáhanie koróziou |
| Zhoda s LABS | VDMA24364-B1/B2-L |
| Vhodnosť pre potravinárstvo | pozri podrobnejšie informácie o materiáli |
| Teplota okolia | -15 °C...120 °C |
| Hmotnosť výrobku | 49 g |
| Použiteľné vedenia | PFAN |
| Spôsob upevnenia | Vonkajší šesťhran SW17 |
| Pneumatický prípoj 1 | Vonkajší závit R3/8 |
| Pneumatický prípoj 2 | pre hadicu s vonkajším priemerom 10 mm |
| Materiál naskrutkovacieho čapu | vysokolegovaná oceľ, nehrdzavejúca |
| Pokyny k materiálu | V zhode s RoHS |
| Materiál telesa | nehrdzavejúca vysokolegovaná oceľ |
| Materiál uvoľňovacieho krúžku | nehrdzavejúca vysokolegovaná oceľ |
| Materiál tesnenia hadice | FPM |
| Materiál časti na upnutie hadice | nehrdzavejúca vysokolegovaná oceľ |
| Materiál oporného krúžku | vysokolegovaná oceľ, nehrdzavejúca |