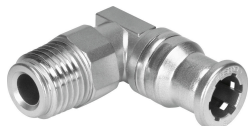


Nástrčná L-prípojka CRQSL-1/4-10

Číslo dielu: 162875

FESTO



Údajový list

Charakteristický znak	Hodnota
Veľkosť	Štandard
Menovitá šírka	6 mm
Montážna poloha	ľubovoľná
Tvar	Tvar L
Veľkosť balenia	1
Konštrukcia	Princíp push-pull
Prevádzkový tlak v celom rozsahu teploty	-0.095 MPa...1 MPa -0.95 bar...10 bar -13.775 000032...145 000032
Poznámka k prevádzkovému tlaku	Voda: max. 0,6 MPa pri max. 50 °C
Prevádzkové médium	Stlačený vzduch podľa ISO 8573-1:2010 [7:-:-] Voda (kvapalná, bez ľadu)
Poznámka o prevádzkovom/riadiacom médiu	Možnosť prevádzky s mazaním
Trieda odolnosti proti korózii KBK	4 - mimoriadne silné namáhanie koróziou
Zhoda s LABS	VDMA24364-B1/B2-L
Vhodnosť pre potravinárstvo	pozri podrobnejšie informácie o materiáli
Teplota okolia	-15 °C...120 °C
Hmotnosť výrobku	42 g
Použiteľné vedenia	PFAN
Spôsob upevnenia	Vonkajší šesťhran SW17
Pneumatický prípoj 1	Vonkajší závit R1/4
Pneumatický prípoj 2	pre hadicu s vonkajším priemerom 10 mm
Materiál naskrutkovacieho čapu	vysokolegovaná oceľ, nehrdzavejúca
Pokyny k materiálu	V zhode s RoHS
Materiál telesa	nehrdzavejúca vysokolegovaná oceľ
Materiál uvoľňovacieho krúžku	nehrdzavejúca vysokolegovaná oceľ
Materiál tesnenia hadice	FPM
Materiál časti na upnutie hadice	nehrdzavejúca vysokolegovaná oceľ
Materiál oporného krúžku	vysokolegovaná oceľ, nehrdzavejúca