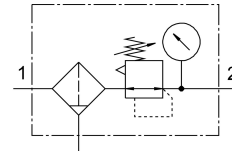


Redukčný ventil s filtrom LFR-3/8-D-7-MIDI

Číslo dielu: 162705

FESTO



Údajový list

| Charakteristický znak | Hodnota |
|---|--|
| Veľkosť | Midi |
| Konštrukčný rad | D |
| Ochrana proti manipulácii | Otočný ovládač s aretáciou |
| Montážna poloha | zvisle +/- 5° |
| Jemnosť filtra | 40 ľm |
| Odpúšťanie kondenzátu | manuálne, otáčaním |
| Konštrukcia | Filter s regulačným ventilom s manometrom |
| Max. množstvo kondenzátu | 43 cm ³ |
| Ochrana nádobiek | Kovový ochranný kôš |
| Indikácia tlaku | s manometrom |
| Prevádzkový tlak | 1 bar...16 bar |
| Rozsah regulácie tlaku | 0.5 bar...7 bar |
| Max. tlaková hysteréza | 0.2 bar |
| Normálny menovitý prietok | 3200 l/min |
| Prevádzkové médium | Stlačený vzduch podľa ISO 8573-1:2010 [-:9:-] Inertné plyny |
| Poznámka o prevádzkovom/riadiacom médiu | Prevádzka s mazaním možná (potrebná pri ďalšej prevádzke) |
| Trieda odolnosti proti korózii KBK | 2- mierne nároky na odolnosť proti korózii |
| Zhoda s LABS | VDMA24364-B1/B2-L |
| Skladovacia teplota | -10 °C...60 °C |
| Trieda čistoty vzduchu na výstupe | Stlačený vzduch podľa ISO 8573-1:2010 [7:8:4] Inertné plyny |
| Teplota média | -10 °C...60 °C |
| Teplota okolia | -10 °C...60 °C |
| Hmotnosť výrobku | 900 g |
| Spôsob upevnenia | voliteľne: Montáž do vedenia s príslušenstvom |
| Pneumatický prípoj 1 | G3/8 |
| Pneumatický prípoj 2 | G3/8 |
| Pokyny k materiálu | V zhode s RoHS |
| Materiál telesa | Zinkový tlakový odliatok |

| Charakteristický znak | Hodnota |
|-----------------------|---------|
| Materiál nádoby | PC |