

# Redukčný ventil s filtrom LFR-1/8-D-7-MINI

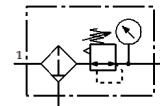
číslo dielca: 162702

Classic - nepoužívať pre nové projekty

výstupný tlak max. 7 bar, s ochranným kovovým košíkom a manometrom.  
s ručným odpúšťaním kondenzátu.

Moderné alternatívy nájdete pomocou zadania prvých štyroch znakov  
objednávacieho kódu do vyhľadávacieho poľa.

FESTO



## údajový list

| charakteristický znak                     | Hodnota  |
|---|--|
| Velkosť                                   | Mini   |
| Typový rad                                | D  |
| Zabezpečenie ovládania                    | Otočné tlačítko s aretáciou                                    |
| montážna poloha                           | vertikálny +/- 5°  |
| Kvalita filtrácie                         | 40 µm  |
| Odtok kondenzátu                          | manuálne otáčavý   |
| Konštrukčné vyhotovenie                   | Filters redukčným ventilom a s manometrom                      |
| Max. množstvo kondenzátu                  | 22 cm <sup>3</sup>   |
| Misková ochrana                           | kovový ochranný kôš  |
| Ukazovateľ tlaku                          | s manometrom   |
| Pracovný tlak                             | 1 ... 16 bar   |
| Oblasť regulácie tlaku                    | 0,5 ... 7 bar  |
| Max. tlaková hysterézia                   | 0,2 bar  |
| Štandardný menovitý prietok               | 900 l/min  |
| Pracovné médium                           | Stlačený vzduch podľa ISO 8573-1:2010 [-:9:-]<br>Inertné plyny |
| Poznámka k ovládaciemu a riadiacemu médiu | Možná prevádzka s mazaním (pre ďalšiu prevádzku požadovaná)    |
| Trieda odolnosti proti korózii KBK        | 2 - Mierne zaťaženie koróziou                                  |
| LABS - konformita                         | VDMA24364-B1/B2-L  |
| Teplota skladovania                       | -10 ... 60 °C  |
| Stupeň čistoty vzduchu na výstupe         | Stlačený vzduch podľa ISO8573-1:2010 [7:8:4]<br>Inertné plyny  |
| Teplota média                             | -10 ... 60 °C  |
| Teplota okolia                            | -10 ... 60 °C  |
| Hmotnosť výrobku                          | 460 g  |
| Typ upevnenia                             | zabudovanie vedenia<br>s príslušenstvom<br>Voliteľný:          |
| Pneumatická prípojka 1                    | G1/8   |
| Pneumatická prípojka 2                    | G1/8   |
| Materiálový údaj                          | zhoda s RoHS   |
| Materiál telesa                           | Zinkový odliatok odliaty pod tlakom                            |
| Materiál nádoby                           | PC   |