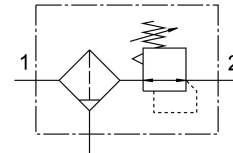


# Redukčný ventil s filtrom LFR-1/2-D-O-MIDI

Číslo dielu: 162690

FESTO



## Údajový list

Charakteristický znak	Hodnota
Veľkosť	Midi
Konštrukčný rad	D
Ochrana proti manipulácii	Otočný ovládač s aretáciou
Montážna poloha	zvisle +/- 5°
Jemnosť filtra	40 ľm
Odpúšťanie kondenzátu	manuálne, otáčaním
Konštrukcia	Filter s regulačným ventilom bez manometra
Max. množstvo kondenzátu	43 cm <sup>3</sup>
Ochrana nádobiek	Kovový ochranný kôš
Indikácia tlaku	G1/4 pripravený
Prevádzkový tlak	1 bar...16 bar
Rozsah regulácie tlaku	0.5 bar...12 bar
Max. tlaková hysteréza	0.2 bar
Normálny menovitý prietok	3400 l/min
Prevádzkové médium	Stlačený vzduch podľa ISO 8573-1:2010 [-:9:-] Inertné plyny
Poznámka o prevádzkovom/riadiacom médiu	Prevádzka s mazaním možná (potrebná pri ďalšej prevádzke)
Trieda odolnosti proti korózii KBK	2- mierne nároky na odolnosť proti korózii
Zhoda s LABS	VDMA24364-B1/B2-L
Skladovacia teplota	-10 °C...60 °C
Trieda čistoty vzduchu na výstupe	Stlačený vzduch podľa ISO 8573-1:2010 [7:8:4] Inertné plyny
Teplota média	-10 °C...60 °C
Teplota okolia	-10 °C...60 °C
Hmotnosť výrobku	830 g
Spôsob upevnenia	voliteľne: Montáž do vedenia s príslušenstvom
Pneumatický prípoj 1	G1/2
Pneumatický prípoj 2	G1/2
Pokyny k materiálu	V zhode s RoHS
Materiál telesa	Zinkový tlakový odliatok

Charakteristický znak	Hodnota
Materiál nádoby	PC