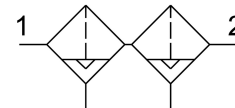


# Kombinácia jemného filtra LFMBA-1-D-MAXI-A

Číslo dielu: 162673

FESTO



## Údajový list

Charakteristický znak	Hodnota
Veľkosť	Maxi
Konštrukčný rad	D
Montážna poloha	zvisle +/- 5°
Jemnosť filtra	0.01 ľm
Stupeň účinnosti filtra	99,9999 %
Odpúšťanie kondenzátu	plnoautomatické
Konštrukcia	Filter s vláknami
Max. množstvo kondenzátu	80 ml
Ochrana nádobiek	Kovový ochranný kôš
Prevádzkový tlak	1.5 bar...12 bar
Prevádzkové médium	Stlačený vzduch podľa ISO 8573-1:2010 [6:8:4] Inertné plyny
Zhoda s LABS	VDMA24364-B1/B2-L
Trieda čistoty vzduchu na výstupe	Stlačený vzduch podľa ISO 8573-1:2010 [1:7:2] Inertné plyny
Teplota média	1.5 °C...60 °C
Zvyškový obsah oleja	0.01 mg/m <sup>3</sup>
Teplota okolia	-10 °C...60 °C
Hmotnosť výrobku	2400 g
Spôsob upevnenia	Montáž do vedenia s príslušenstvom
Pneumatický prípoj 1	G1
Pneumatický prípoj 2	G1
Pokyny k materiálu	V zhode s RoHS
Materiál filtra	Borsilikátové vlákno
Materiál telesa	Zinkový tlakový odliatok
Materiál nádoby	PC