

# Tlakový regulačný ventil LR-1/2-D-O-MIDI

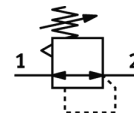
FESTO

číslo dielca: 162594

Classic - nepoužívať pre nové projekty

so závitovou prípojnou doskou, bez manometra.

Moderné alternatívy nájdete pomocou zadania prvých štyroch znakov  
objednávacieho kódu do vyhľadávacieho poľa.



## údajový list

charakteristický znak	Hodnota
Velkosť	Midi
Typový rad	D
Zabezpečenie ovládania	Otočné tlačítko s aretáciou
montážna poloha	ľubovoľný
Konstruktívne vyhotovenie	priamoovládaný membránový ventil
Funkcia regulátora	konštantný výstupný tlak s kompenzáciou tlaku so sekundárnym odvzdušnením
Ukazovateľ tlaku	Pripravené pre G1/4
Pracovný tlak	0 ... 16 bar
Oblasť regulácie tlaku	0,5 ... 12 bar
Max. tlaková hysterézia	0,2 bar
Štandardný menovitý prietok	3.500 l/min
Pracovné médium	Stlačený vzduch podľa ISO8573-1:2010 [7:4:4] Inertné plyny
Poznámka k ovládaciemu a riadiacemu médiu	Možná prevádzka s mazaním (pre ďalšiu prevádzku požadovaná)
Trieda odolnosti proti korózii KBK	2 - Mierne zaťaženie koróziou
LABS - konformita	VDMA24364-B1/B2-L
Stupeň čistoty vzduchu na výstupe	Stlačený vzduch podľa ISO8573-1:2010 [7:4:4] Inertné plyny
Teplota média	-10 ... 60 °C
Teplota okolia	-10 ... 60 °C
Hmotnosť výrobku	660 g
Typ upevnenia	inštalácia do čelného panelu zabudovanie vedenia s príslušenstvom
Pneumatická prípojka 1	G1/2
Pneumatická prípojka 2	G1/2
Materiálový údaj	zhoda s RoHS
Materiál prípojovacej dosky	Zinkový odliatok odliaty pod tlakom
Materiál tesnení	NBR
Materiál telesa	Zinkový odliatok odliaty pod tlakom