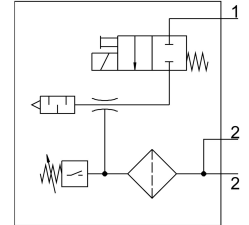


Vákuová sacia dýza VADM-95-N

Číslo dielu: 162517

FESTO



Údajový list

Charakteristický znak	Hodnota
Menovitá šírka Lavalovej dýzy	0.95 mm
Rozmer rastra	18 mm
Typ konštrukcie tlmiča hluku	zatvorený
Montážna poloha	ľubovoľná
Charakteristika ejektora	vysoké vákuum
Jemnosť filtra	40 ľm
Pomocné ručné ovládanie	tlačidlom
Integrovaná funkcia	Elektrický zapínací ventil Filter Vákuový spínač
Merané hodnoty	Relatívny tlak
Princíp merania	piezorezistívny
Funkcia spínacieho prvku	Spínač
Spínacia funkcia	Porovnávač prahovej hodnoty
Funkcia ventilu	zatvorené
Ochrana proti prepólovaniu	pre všetky elektrické prípoje
Typ indikácie	LED
Rozsah nastavenia hysterézy	-50 kPa...-5 kPa -0.5 bar...-0.05 bar -7.25 000032...-0.725 000032
Možnosti nastavenia	Potenciometer
Indikácia spínacieho stavu	optický
Nastavovací rozsah prahových hodnôt	-90 kPa...0 kPa -0.9 bar...0 bar -13.05 000032...0 000032
Prevádzkový tlak	0.2 MPa...0.8 MPa 2 bar...8 bar 29 000032...116 000032
Max. vákuum	85 %
Menovitý prevádzkový tlak	0.6 MPa 6 bar 87 000032

Charakteristický znak	Hodnota
Čas natlakovania pri menovitom prevádzkovom tlaku	1.18 s
Rozsah prevádzkového napätia DC	21.6 V...26.4 V
Doba zopnutia	100%
Spínací výstup	NPN
Povolenie	RCM Mark c UL us - Recognized (OL)
Značka CE (pozri prehlásenie o zhode)	podľa smernice EU-EMV
Prevádzkové médium	Stlačený vzduch podľa ISO 8573-1:2010 [7:4:4]
Poznámka o prevádzkovom/riadiacom médiu	Prevádzka s mazaním nie je možná
Trieda odolnosti proti korózii KBK	2- mierne nároky na odolnosť proti korózii
Zhoda s LABS	VDMA24364-B1/B2-L
Teplota média	0 °C...60 °C
Druh krytia	IP65
Teplota okolia	0 °C...50 °C
Hmotnosť výrobku	220 g
Rozsah merania tlaku	0 MPa...0.1 MPa 0 bar...1 bar 0 000032...14.5 000032
Elektrický prípoj	4-pin M8x1 Zástrčka
Spôsob upevnenia	voliteľne: s priechodným otvorom s vnútorným závitom
Pneumatický prípoj 1	G1/8
Pneumatický prípoj 3	Tlmiče hluku, integrované
Prípoj vakuu	G1/8
Pokyny k materiálu	V zhode s RoHS
Materiál tesnení	NBR
Materiál tlakovej dýzy	Mosadz, poniklovaná
Materiál filtra	PA
Materiál telesa filtra	PC
Materiál telesa	Hliníková tvárna zliatina
Materiál tlmiča hluku	PE POM
Materiál piesta	POM
Materiál trysky	Mosadz, poniklovaná