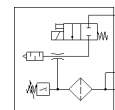
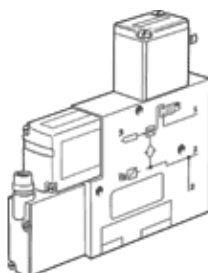


# Vákuová sacia dýza VADM-45-N

číslo dielca: 162513  
Classic - nepoužívať pre nové projekty

Moderné alternatívy nájdete pomocou zadania prvých štyroch znakov  
objednávacieho kódu do vyhľadávacieho poľa.

FESTO



## údajový list

charakteristický znak	Hodnota
svetlosť Lavalovej dýzy	0,45 mm
Sieťový modul	10 mm
Konštrukcia, tlmič hluku	zatvorený
montážna poloha	ľubovoľný
charakteristika ejektora	vysoké vákuum
Kvalita filtrácie	$\leq 40 \mu\text{m}$
Ručné pomocné ovládanie	tlačítkom
integrovaná funkcia	Elektrický zapínací ventil Filter Vákuový spínač
meraná veličina	relatívny tlak
princíp merania	piezorezistívny
Funkcia spínacieho prvku	spínač
Spínacia funkcia	porovnávač prahových hodnôt
Funkcia ventilu	zatvorený
Ochrana proti prepólovaniu	pre všetky elektrické prípojky
Typ zobrazenia	LED
Rozsah nastavenia, hysterézia	-50 ... -5 kPa
Nastaviteľný rozsah hysterézie [bar]	-0,5 ... -0,05 bar
Rozsah nastavenia hysterézie	-7,25 ... -0,725 psi
možnosti nastavenia	Potenciometer
Ukazovateľ prevádzkového stavu	opticky
Rozsah nastavenia, prahová hodnota	-90 ... 0 kPa
Nastaviteľný rozsah prahovej hodnoty	-0,9 ... 0 bar
Rozsah nastavenia prahovej hodnoty	-13,05 ... 0 psi
Pracovný tlak Mpa	0,15 ... 0,8 MPa
Pracovný tlak	1,5 ... 8 bar 21,75 ... 116 psi
Max. vákuum	85 %
Menovitý pracovný tlak	0,6 MPa
Menovitý prevádzkový tlak	6 bar
Menovitý pracovný tlak (psi)	87 psi
Čas zavzdušnenia pri menovitom napájacom tlaku	5,9 s
Rozsah pracovného napätia DC	21,6 ... 26,4 V
Spínacia doba	100 %
Spínací výstup	NPN
Osvedčenie	RCM Mark c UL us - Recognized (OL)
CE-Značka (pozri prehlásenie o zhode)	podľa smernice EU-EMV
Pracovné médium	Stlačený vzduch podľa ISO8573-1:2010 [7:4:4]
Poznámka k ovládaciemu a riadiacemu médiu	Nie je možná prevádzka s mazaním
Trieda odolnosti proti korózii KBK	2 - Mierne zaťaženie koróziou
LABS - konformita	VDMA24364-B1/B2-L

charakteristický znak	Hodnota
Teplota média	0 ... 60 °C
Spôsob ochrany	IP65
Teplota okolia	0 ... 50 °C
Hmotnosť výrobku	65 g
Rozsah merania tlaku	0 ... 0,1 MPa
Oblasť merania tlaku	0 ... 1 bar
Rozsah merania tlaku	0 ... 14,5 psi
Elektrická prípojka	4-pólový M8x1 Zástrčka
Typ upevnenia	s priebežným vŕtaním s vnútorným závitom Voliteľný:
Pneumatická prípojka 1	M5
Pneumatická prípojka 3	integrováný tlmič hluku
Prípojka vaku	M5
Materiálový údaj	zhoda s RoHS
Materiál tesnení	NBR
Materiál prijímacej trysky	Poniklovaná mosadz
Materiál filtra	PA
Materiál telesa filtra	PC
Materiál telesa	Hliníková tvárna zliatina
Materiál tlmiča hluku	PE POM
Materiál piestu	POM
Materiál vysielacej trysky	Poniklovaná mosadz