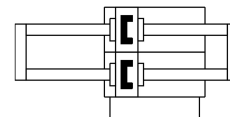
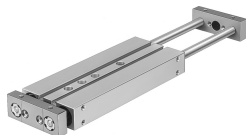


Dvojpíestový valec DPZJ-32-25-P-A-KF-S2

Číslo dielu: 162153

FESTO



Údajový list

Charakteristický znak	Hodnota
Zdvih	25 mm
Nastaviteľné rozsahy koncových polôh/dĺžok	10 mm
Priemer piestu	32 mm
Prevádzkový režim jednotky pohonu	Príruba
Tlmenie	elastické tlmiace krúžky/doštičky, obojstranné
Montážna poloha	ľubovoľná
Vedenie	Guličkové obežné vedenie
Konštrukcia	Vedenie
Snímanie polohy	pre bezdotykové snímače
Varianty	Priebežná piestna tyč
Prevádzkový tlak	0,1 MPa...1 MPa 1 bar...10 bar
Max. rýchlosť	1 m/s
Spôsob fungovania	dvojičinný
Prevádzkové médium	Stlačený vzduch podľa ISO 8573-1:2010 [7:4:4]
Poznámka o prevádzkovom/riadiacom médiu	Prevádzka s mazaním možná (potrebná pri ďalšej prevádzke)
Trieda odolnosti proti korózii KBK	0 - žiadne nároky na odolnosť proti korózii
Zhoda s LABS	VDMA24364-B1/B2-L
Teplota okolia	-20 °C...80 °C
Energia nárazu v koncových polohách	0,5 Nm
Teoretická sila pri 0,6MPa (6 bar, 87 psi), spätný chod	724 N
Teoretická sila pri 0,6 MPa (6 bar, 87 psi), vysúvanie	724 N
Alternatívne prípoje	viď obrázok produktu
Pneumatický prípoj	G1/8
Materiál veka	Hliníková tvárna zliatina
Materiál tesnení	NBR
Materiál telesa	Hliníková tvárna zliatina
Materiál piestnej tyče	Cementačná oceľ