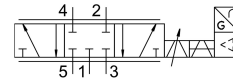


Proporcionálny cestný ventil MPYE-5-1/8-HF-420-B

Číslo dielu: 161979

FESTO



Údajový list

Charakteristický znak	Hodnota
Menovitá šírka	6 mm
Spôsob ovládania	elektrický
Princíp tesnenia	tvrdý
Montážna poloha	ľubovoľná
Konštrukcia	Piestový posúvač
Spôsob návratu do základnej polohy	magnetická pružina
Bezpečnostné upozornenie	Bezpečnostná poloha MPYE: Pri prerušení napájacieho kábla sa prejde na uzatvorenú strednú polohu.
Spôsob riadenia	priamo
Smer prietoku	nereverzibilné
Funkcia ventilu	5/3 zatvorený
Ochrana proti prepólovaniu	pre požadovanú hodnotu
Prevádzkový tlak	0 MPa...1 MPa 0 bar...10 bar
Hodnota b	0.26
Hodnota C	3.1 000022
Normálny menovitý prietok	700 l/min
Hraničná frekvencia	95 Hz
Max. hysteréza	0.4 %
Rozsah prevádzkového napätia DC	17 V...30 V
Zvyškové vlnenie	5 %
Požadovaná/skutočná hodnota	Prúdový typ 4-20 mA
Povolenie	RCM Mark
Značka KC	KC-EMV
Značka CE (pozri prehlásenie o zhode)	podľa smernice EU-EMV podľa smernice EÚ RoHS
Značka UKCA (pozri prehlásenie o zhode)	podľa predpisov UK RoHS pre EMV podľa predpisov UK RoHS
Prevádzkové médium	Stlačený vzduch podľa ISO 8573-1:2010 [6:4:4]
Poznámka o prevádzkovom/riadiacom médiu	Prevádzka s mazaním nie je možná
Trieda odolnosti proti korózii KBK	2- mierne nároky na odolnosť proti korózii
Zhoda s LABS	VDMA24364-B2-L

Charakteristický znak	Hodnota
Teplota média	5 °C...40 °C
Druh krytia	IP65
Teplota okolia	0 °C...50 °C
Hmotnosť výrobku	285 g
Elektrický prípoj	4-pin M12x1 Zástrčka okrúhly tvar
Spôsob upevnenia	s priechodným otvorom
Pneumatický prípoj 1	G1/8
Pneumatický prípoj 2	G1/8
Pneumatický prípoj 3	G1/8
Pneumatický prípoj 4	G1/8
Pneumatický prípoj 5	G1/8
Pokyny k materiálu	V zhode s RoHS
Materiál veka	ABS potiahnutý
Materiál tesnení	NBR
Materiál telesa	Hliník eloxovaný