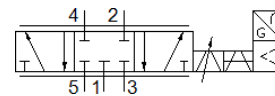
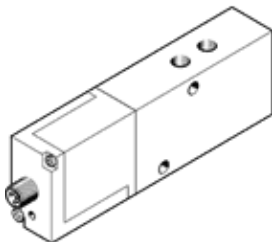


Proporcionálny prietokový ventil MPYE-5-1/8-LF-420-B

číslo dielca: 161978

FESTO



údajový list

charakteristický znak	Hodnota
Menovitá hodnota	4 mm
Typ ovládania	elektrický
Princíp tesnenia	Tvrdý
montážna poloha	ľubovoľný
Konštrukčné vyhotovenie	piestové šupátko
spôsob návratnosti	magnetická pružina
Bezpečnostné pokyny	Bezpečnostná poloha MPYE: pri prerušení napájacieho kábla sa prepne do strednej, uzatvorenej polohy
Druh riadenia	priamo
Smer prúdenia	nereverzibilný
Funkcia ventilu	5/3 v kľudovej polohe zatvorený
Ochrana proti prepólovaniu	pre žiadanú hodnotu
Pracovný tlak Mpa	0 ... 1 MPa
Pracovný tlak	0 ... 10 bar
b-hodnota	0,12
C-hodnota	1,65 l/sbar
Štandardný menovitý prietok	350 l/min
Medzná frekvencia	95 Hz
max. Hysterézia	0,4 %
Rozsah pracovného napätia DC	17 ... 30 V
Činiteľ zvlhnenia	5 %
Požadované a skutočné hodnoty	Typ prúdu 4 - 20 mA
Osvedčenie	RCM Mark
KC značka	KC-EMV
CE-Značka (pozri prehlásenie o zhode)	podľa smernice EU-EMV podľa EU-RoHS-RL
UKCA-značenie (pozri prehlásenie o zhode)	podľa UK predpisov pre EMC podľa UK RoHS predpisov
Pracovné médium	Stlačený vzduch podľa ISO8573-1:2010 [6:4:4]
Poznámka k ovládaciemu a riadiacemu médiu	Nie je možná prevádzka s mazaním
Trieda odolnosti proti korózii KBK	2 - Mierne zaťaženie koróziou
LABS - konformita	VDMA24364-B2-L
Teplota média	5 ... 40 °C
Spôsob ochrany	IP65
Teplota okolia	0 ... 50 °C
Hmotnosť výrobku	285 g
Elektrická prípojka	4-pólový M12x1 Zástrčka okružle prevedenie
Typ upevnenia	s priebežným vŕtaním
Pneumatická prípojka 1	G1/8
Pneumatická prípojka 2	G1/8
Pneumatická prípojka 3	G1/8
Pneumatická prípojka 4	G1/8
Pneumatická prípojka 5	G1/8

charakteristický znak	Hodnota
Materiálový údaj	zhoda s RoHS
Materiál krytu	ABS potiahnutý, pokrytý
Materiál tesnení	NBR
Materiál telesa	Hliník eloxovaný