

lineárny pohon DGPL-18- -PPV-A-GF-B

FESTO

číslo dielca: 161974

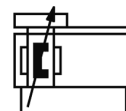
Výbehový typ

pre bezdotykové snímanie, bez piestnice, s integrovaným vedením a obojstranným nastaviteľným 3/4ným tlmením v koncovej polohe.

Výbehový typ. Dodateľný do 2014. Pre alternatívny produkt - pozrite portál podpory.



Vzorové zobrazenie



údajový list

charakteristický znak	Hodnota
Zdvih	10 ... 1.800 mm
priemer piesta	18 mm
Tlmenie	PPV: obojstranné nastaviteľné pneumatické tlmenie koncových polôh Tlmič nárazov, strmá krivka charakteristiky
montážna poloha	ľubovoľný
vedenie	Klzné vedenie
Princíp synchronizácie	tvarovým stykom (drážka)
Rozpoznanie polohy	pre snímače koncových polôh
Pracovný tlak	2 ... 8 bar
činnosť	dvojčinný
Pracovné médium	Stlačený vzduch podľa ISO8573-1:2010 [7:-:-]
Poznámka k ovládaciemu a riadiacemu médiu	Možná prevádzka s mazaním (pre ďalšiu prevádzku požadovaná)
Trieda odolnosti proti korózii KBK	2
Teplota okolia	-10 ... 60 °C
Dĺžka tlmenia	16 mm
Teoretická sila pri 6 bar, spätný tok	153 N
Teoretická sila pri 6 bar, tok vpred	153 N
Pohybovaná hmotnosť	300 g
Pohyblivá hmotnosť pri zdvihu 0 mm	300 g
Počiatočná hmotnosť pri zdvihu 0 mm	750 g
Súčiniteľ prírastku hmotnosti na 10 mm zdvihu	22 g
Alternatívne pripojenia	pozri výkres výrobku
Pneumatická prípojka	M5
Materiálová informácia pre kryt	Hliníkový odliatok potiahnutý, pokrytý
Materiálová informácia pre tesnenia	NBR TPE-U(PU)
Materiálová informácia pre skriňu	Hliník eloxovaný