

lineárny pohon DGPL-50- -PPV-A-GF-B

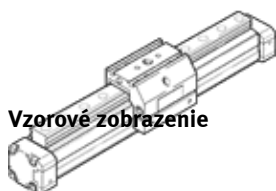
FESTO

číslo dielca: 161789

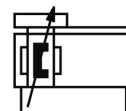
Výbehový typ

pre bezdotykové snímanie, bez piestnice, s integrovaným vedením a obojstranným nastaviteľným 3/4ným tlmením v koncovej polohe.

Výbehový typ. Dodateľný do 2014. Pre alternatívny produkt - pozrite portál podpory.



Vzorové zobrazenie



údajový list

charakteristický znak	Hodnota
Zdvih	10 ... 3.000 mm
priemer piesta	50 mm
Tlmenie	PPV: obojstranné nastaviteľné pneumatické tlmenie koncových polôh Tlmič nárazov, strmá krivka charakteristiky
montážna poloha	ľubovoľný
vedenie	Klzné vedenie
Princíp synchronizácie	tvarovým stykom (drážka)
Rozpoznanie polohy	pre snímače koncových polôh
Pracovný tlak	1,5 ... 8 bar
činnosť	dvojčinný
Pracovné médium	Stlačený vzduch podľa ISO8573-1:2010 [7:-:-]
Poznámka k ovládaciemu a riadiacemu médiu	Možná prevádzka s mazaním (pre ďalšiu prevádzku požadovaná)
Trieda odolnosti proti korózii KBK	2
Teplota okolia	-10 ... 60 °C
Dĺžka tlmenia	30 mm
Teoretická sila pri 6 bar, spätný tok	1.178 N
Teoretická sila pri 6 bar, tok vpred	1.178 N
Pohybovaná hmotnosť	2.810 g
Pohyblivá hmotnosť pri zdvihu 0 mm	2.810 g
Počiatočná hmotnosť pri zdvihu 0 mm	8.600 g
Súčiniteľ prírastku hmotnosti na 10 mm zdvihu	132 g
Alternatívne pripojenia	pozri výkres výrobku
Pneumatická prípojka	G1/4
Materiálová informácia pre kryt	Hliníkový odliatok potiahnutý, pokrytý
Materiálová informácia pre tesnenia	NBR TPE-U(PU)
Materiálová informácia pre skriňu	Hliník eloxovaný