

# Elektromagnetický ventil

## MN1H-2-1/2-MS

číslo dielca: 161728

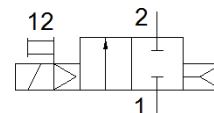
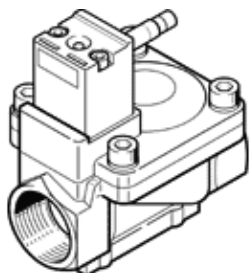
Classic - nepoužívať pre nové projekty

s ručným pomocným ovládaním, bez elektromagnetickej cievky a bez zásuvky.

elektromagnetickú cievku a zásuvku treba objednať separátne.

Moderné alternatívy nájdete pomocou zadania prvých štyroch znakov objednávacieho kódu do vyhľadávacieho poľa.

FESTO



## údajový list

charakteristický znak	Hodnota
Konštrukčné vyhotovenie	Membránový ventil
Typ ovládania	elektrický
Princíp tesnenia	mäkký
montážna poloha	ľubovoľný
Typ upevnenia	zabudovanie vedenia
Prípoj procesného ventilu	G1/2
Elektrická prípojka	Prípojovací obrazec tvar A podľa EN 175301-803 Zástrčka podľa DIN EN 175301-803 štvorhranné vyhotovenie
Menovitá hodnota	13 mm
Funkcia ventilu	2/2 zatvorený monostabilný
Ručné pomocné ovládanie	s príslušenstvom, s aretáciou tlačítkom
Smer prúdenia	nereverzibilný
Médium	filtrovaný stlačený vzduch, jemnosť filtrácie 200 µm
Funkcia odsávania	neškrtiteľný
Charakteristická hodnota cievky	110 V AC: 50 Hz, Spínací výkon 5 VA, Pridržiavací výkon 3,7 VA 110 V AC: 60 Hz, Spínací výkon 5 VA, Pridržiavací výkon 3,7 VA 230 V AC: 50 Hz, Spínací výkon 5 VA, Pridržiavací výkon 3,7 VA 230 V AC: 60 Hz, Spínací výkon 5 VA, Pridržiavací výkon 3,7 VA 24 V DC: 2,5 W
spôsob návratnosti	pneumatická pružina
Druh riadenia	predregulovaný
Tlak média	0,5 ... 10 bar
Poznámka k ovládaciemu a riadiacemu médiu	Možná prevádzka s mazaním (pre ďalšiu prevádzku požadovaná)
Teplota média	-10 ... 60 °C
Teplota okolia	-10 ... 60 °C
Štandardný menovitý prietok	3.100 l/min
Čas zapnutia	30 ms
Čas vypnutia	100 ms
LABS - konformita	VDMA24364-B1/B2-L
Materiál telesa	Mosadz
Materiál skrutiek	vysokolegovaná nehrdzavejúca oceľ
Číslo materiálu, skrutka	1.4301
Hmotnosť výrobku	400 g
Spôsob ochrany	IP65 so zásuvkou