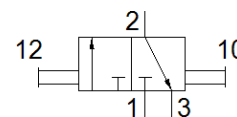
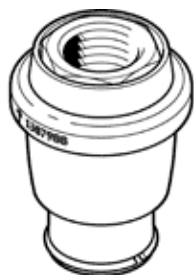


# Ručný posuvný ventil VBOH-32-G12

číslo dielca: 1587988

FESTO



## údajový list

charakteristický znak	Hodnota
Funkcia ventilu	3/2 bístabilný
Pneumatická prípojka 1	G1/2
Pneumatická prípojka 2	G1/2
Typ ovládania	manuálny
Typ upevnenia	zabudovanie vedenia zaskrutkovateľné
Štandardný menovitý prietok	3.420 l/min
Menovitá hodnota	12,1 mm
Pracovný tlak Mpa	-0,095 ... 1,2 MPa
Pracovný tlak	-0,95 ... 12 bar
Teplota okolia	-10 ... 80 °C
Materiál telesa	Hliníková tvárna zliatina, eloxovaná
Pracovné médium	Stlačený vzduch podľa ISO8573-1:2010 [7:4:4]
Sieťový modul	45 mm
Princíp tesnenia	mäkký
montážna poloha	ľubovoľný
Konštrukčné vyhotovenie	dutinkový posúvač
Druh riadenia	priamo
Poznámka k ovládaciemu a riadiacemu médiu	Možná prevádzka s mazaním (pre ďalšiu prevádzku požadovaná)
Trieda odolnosti proti korózii KBK	2 - Mierne zaťaženie koróziou
LABS - konformita	VDMA24364-B2-L
Teplota média	-10 ... 80 °C
Ovládacia sila	37 N
Hmotnosť výrobku	90 g
Materiál závitového čapu	Hliníková tvárna zliatina, eloxovaná
Materiálový údaj	zhoda s RoHS
Materiál tesnení	NBR