

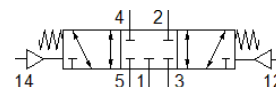
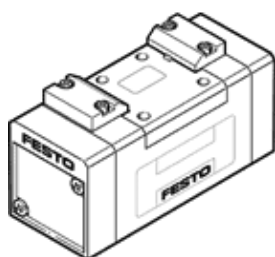
# Pneumatický ventil

## VL-5/3G-D-3-C

číslo dielca: 151867

FESTO

5/3-cestný ventil, stredová poloha zatvorená



## údajový list

| charakteristický znak                     | Hodnota  |
|---|--|
| Funkcia ventilu                           | 5/3 v kľúčovej polohe zatvorený  |
| Typ ovládania                             | pneumatický  |
| Šírka                                     | 65 mm  |
| Štandardný menovitý prietok               | 4.100 l/min  |
| Pracovný tlak Mpa                         | -0,09 ... 1,6 MPa  |
| Pracovný tlak                             | -0,9 ... 16 bar  |
| Konštrukčné vyhotovenie                   | piestové šupátko   |
| spôsob návratnosti                        | mechanická pružina   |
| Osvedčenie                                | c UL us - Recognized (OL)  |
| Menovitá hodnota                          | 14,5 mm  |
| Sieťový modul                             | 71 mm  |
| Funkcia odsávania                         | škrtené  |
| Princíp tesnenia                          | mäkký  |
| montážna poloha                           | ľubovoľný  |
| Vyhovuje predpisu                         | ISO 5599-1   |
| Ručné pomocné ovládanie                   | žiadna   |
| Kód-ISO                                   | 306  |
| Druh riadenia                             | priamo   |
| Smer prúdenia                             | reverzibilný   |
| Prekrytie                                 | Pozitívne prekrytie  |
| Riadiaci tlak                             | 3 ... 16 bar   |
| Čas vypnutia                              | 61 ms  |
| Čas zapnutia                              | 17 ms  |
| Pracovné médium                           | Stlačený vzduch podľa ISO8573-1:2010 [7:4:4]   |
| Poznámka k ovládaciemu a riadiacemu médiu | Možná prevádzka s mazaním (pre ďalšiu prevádzku požadovaná)                          |
| Odolnosť proti vibráciám                  | Test použitia pre transport so stupňom závažnosti 1 podľa FN 942017-4 a EN 60068-2-6 |
| Pevnosť proti otrasom                     | Test proti otrasom na úrovni 2 podľa FN 942017-5 a EN 60068-2-27                     |
| LABS - konformita                         | VDMA24364-B1/B2-L  |
| Teplota média                             | -10 ... 60 °C  |
| Hladina akustického tlaku                 | 85 dB(A)   |
| Riadiace médium                           | Stlačený vzduch podľa ISO8573-1:2010 [7:4:4]   |
| Teplota okolia                            | -10 ... 60 °C  |
| Hmotnosť výrobku                          | 910 g  |
| Typ upevnenia                             | na prípojnú dosku<br>s priebežnou dierou a skrutkou                                  |
| Prípojka riadiaceho vzduchu 12            | Prípojovacia doska veľkosť 3 podľa ISO 5599-1  |
| Prípojka riadiaceho vzduchu 14            | Prípojovacia doska veľkosť 3 podľa ISO 5599-1  |
| Pneumatická prípojka 1                    | Prípojovacia doska veľkosť 3 podľa ISO 5599-1  |
| Pneumatická prípojka 2                    | Prípojovacia doska veľkosť 3 podľa ISO 5599-1  |
| Pneumatická prípojka 3                    | Prípojovacia doska veľkosť 3 podľa ISO 5599-1  |
| Pneumatická prípojka 4                    | Prípojovacia doska veľkosť 3 podľa ISO 5599-1  |
| Pneumatická prípojka 5                    | Prípojovacia doska veľkosť 3 podľa ISO 5599-1  |
| Materiálový údaj                          | zhoda s RoHS   |
| Materiál tesnení                          | HNBR<br>NBR  |
| Materiál telesa                           | Hliníkový tlakový odliatok   |