

elektromagnetický ventil

MTH-5/3E-7,0-S-VI

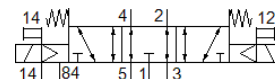
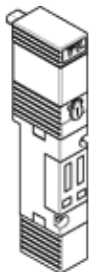
FESTO

číslo dielca: 151703

Výbehový typ

pre ventilový terminál

Výbehový typ. Dodateľný do 2017. Pre alternatívny produkt - pozrite portál podpory.



údajový list

charakteristický znak	Hodnota
Funkcia ventilu	5/3 v kľudovej polohe odvetraný
Typ ovládania	elektrický
Štandardný menovitý prietok	1.300 l/min
Pracovný tlak	-0,9 ... 10 bar
Konštrukčné vyhotovenie	piestové šupátko
spôsob návratnosti	mechanická pružina
Menovitá hodnota	7 mm
Funkcia odsávania	škrtené
Princíp tesnenia	mäkký
montážna poloha	ľubovoľný
Ručné pomocné ovládanie	s príslušenstvom, s aretáciou
Druh riadenia	predregulovaný
Smer prúdenia	reverzibilný
Riadiaci tlak	4 ... 6 bar
b-hodnota	0,23
C-hodnota	6,1 l/sbar
Čas vypnutia	55 ms
Čas zapnutia	25 ms
Pracovné médium	Stlačený vzduch podľa ISO8573-1:2010 [7:4:4]
Poznámka k ovládaciemu a riadiacemu médiu	Možná prevádzka s mazaním (pre ďalšiu prevádzku požadovaná)
Teplota média	-5 ... 50 °C
Teplota okolia	-5 ... 50 °C
Typ upevnenia	s priebežným vŕtaním
Pneumatická prípojka 1	pripájacia platňa
Pneumatická prípojka 2	pripájacia platňa
Pneumatická prípojka 3	pripájacia platňa
Pneumatická prípojka 4	pripájacia platňa
Pneumatická prípojka 5	pripájacia platňa
Materiálový údaj	zhoda s RoHS
Materiálová informácia pre tesnenia	NBR