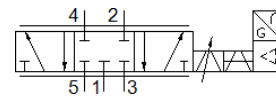
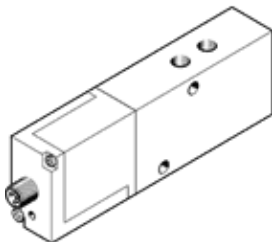


Proporcionálny prietokový ventil MPYE-5-3/8-010-B

číslo dielca: 151695

FESTO



údajový list

charakteristický znak	Hodnota
Menovitá hodnota	10 mm
Typ ovládania	elektrický
Princíp tesnenia	Tvrдый
montážna poloha	ľubovoľný
Konštrukčné vyhotovenie	piestové šupátko
spôsob návratnosti	magnetická pružina
Bezpečnostné pokyny	Bezpečnostná poloha MPYE: pri prerušení napájacieho kábla sa prepne do strednej, uzatvorenej polohy
Druh riadenia	priamo
Smer prúdenia	nereverzibilný
Funkcia ventilu	5/3 v kľudovej polohe zatvorený
Ochrana proti prepólovaniu	pre všetky elektrické prípojky
Pracovný tlak Mpa	0 ... 1 MPa
Pracovný tlak	0 ... 10 bar
b-hodnota	0,21
C-hodnota	9 l/sbar
Štandardný menovitý prietok	2.000 l/min
Medzná frekvencia	70 Hz
max. Hysterézia	0,4 %
Rozsah pracovného napätia DC	17 ... 30 V
Činiteľ zvlňenia	5 %
Požadované a skutočné hodnoty	Typ napätia 0 - 10 V
Osvedčenie	RCM Mark
KC značka	KC-EMV
CE-Značka (pozri prehlásenie o zhode)	podľa smernice EU-EMV podľa EU-RoHS-RL
UKCA-značenie (pozri prehlásenie o zhode)	podľa UK predpisov pre EMC podľa UK RoHS predpisov
Pracovné médium	Stlačený vzduch podľa ISO8573-1:2010 [6:4:4]
Poznámka k ovládaciemu a riadiacemu médiu	Nie je možná prevádzka s mazaním
Trieda odolnosti proti korózii KBK	2 - Mierne zaťaženie koróziou
LABS - konformita	VDMA24364-B2-L
Teplota média	5 ... 40 °C
Spôsob ochrany	IP65
Teplota okolia	0 ... 50 °C
Hmotnosť výrobku	685 g
Elektrická prípojka	4-pólový M12x1 Zástrčka okružle prevedenie
Typ upevnenia	s priebežným vŕtaním
Pneumatická prípojka 1	G3/8
Pneumatická prípojka 2	G3/8
Pneumatická prípojka 3	G3/8
Pneumatická prípojka 4	G3/8
Pneumatická prípojka 5	G3/8

charakteristický znak	Hodnota
Materiálový údaj	zhoda s RoHS
Materiál krytu	ABS potiahnutý, pokrytý
Materiál tesnení	NBR
Materiál telesa	Hliník eloxovaný