

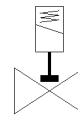
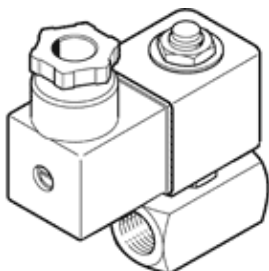
# Elektromagnetický ventil

## VZWD-L-M22C-M-N18-60-V-1P4-4

číslo dielca: 1491878

FESTO

priamo riadený, prípoj NPT1/8".



### údajový list

| charakteristický znak             | Hodnota  |
|-----------------------------------|--|
| Konštrukčné vyhotovenie           | priamoriadený sedlový ventil   |
| Typ ovládania                     | elektrický   |
| Princíp tesnenia                  | mäkký  |
| montážna poloha                   | ľubovoľný  |
| Typ upevnenia                     | zabudovanie vedenia  |
| Prípoj procesného ventilu         | 1/8 NPT  |
| Elektrická prípojka               | Pripojovací obrazec tvar A podľa EN 175301-803<br>Zástrčka podľa EN 175301-803<br>štvorhranné vyhotovenie                                    |
| Menovitá hodnota                  | 6 mm   |
| Funkcia ventilu                   | 2/2 zatvorený monostabilný   |
| Ručné pomocné ovládanie           | žiadna   |
| Smer prúdenia                     | nereverzibilný   |
| Médium                            | Stlačený vzduch podľa ISO8573-1:2010 [7:4:4]<br>Inertné plyny<br>Minerálny olej<br>Voda<br>neutrálne kvapaliny<br>ďalšie médiá na požiadanie |
| Menovitý tlak procesného ventilu  | 100  |
| Diferenciálny tlak (Mpa)          | 0 MPa  |
| Rozdiel tlaku                     | 0 bar  |
| Diferenciálny tlak (psi)          | 0 psi  |
| Charakteristická hodnota cievky   | 24 V DC: 11 W  |
| Trieda izolácie                   | H  |
| Dovolená odchýlka napätia         | +/- 10 %   |
| Spínacia doba                     | 100 %  |
| spôsob návratnosti                | mechanická pružina   |
| Druh riadenia                     | priamo   |
| Tlak média                        | 0 ... 0,4 MPa<br>0 ... 4 bar   |
| Tlak média psi                    | 0 ... 58 psi   |
| Max. viskozita                    | 22 mm <sup>2</sup> /s  |
| Teplota média                     | -10 ... 80 °C  |
| Teplota okolia                    | -10 ... 35 °C  |
| Intenzita únikov podľa EN 12266-1 | A  |
| Prietok Kv                        | 0,4 m <sup>3</sup> /h  |
| Štandardný menovitý prietok       | 430 l/min  |
| Čas zapnutia                      | 20 ms  |
| Čas vypnutia                      | 18 ms  |
| Materiálový údaj                  | zhoda s RoHS   |
| LABS - konformita                 | VDMA24364 - zóna III   |
| Materiál telesa                   | Mosadz   |

| charakteristický znak              | Hodnota                      |
|------------------------------------|------------------------------|
| Číslo materiálu pre teleso         | CW614N                       |
| Materiál tesnení                   | FPM                          |
| Hmotnosť výrobku                   | 600 g                        |
| Spôsob ochrany                     | IP65                         |
| Trieda odolnosti proti korózii KBK | 1 - Nízke zaťaženie koróziou |