

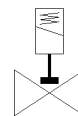
# Elektromagnetický ventil

## VZWD-L-M22C-M-N18-10-V-1P4-50

číslo dielca: 1491864

FESTO

priamo riadený, prípoj NPT1/8".



### údajový list

charakteristický znak	Hodnota
Konštrukčné vyhotovenie	priamoriadený sedlový ventil
Typ ovládania	elektrický
Princíp tesnenia	mäkký
montážna poloha	ľubovoľný
Typ upevnenia	zabudovanie vedenia
Prípoj procesného ventilu	1/8 NPT
Elektrická prípojka	Pripojovací obrazec tvar A podľa EN 175301-803 Zástrčka podľa EN 175301-803 štvorhranné vyhotovenie
Menovitá hodnota	1 mm
Funkcia ventilu	2/2 zatvorený monostabilný
Ručné pomocné ovládanie	žiadna
Smer prúdenia	nereverzibilný
Médium	Stlačený vzduch podľa ISO8573-1:2010 [7:4:4] Inertné plyny Minerálny olej Voda neutrálne kvapaliny ďalšie médiá na požiadanie
Menovitý tlak procesného ventilu	50
Diferenciálny tlak (Mpa)	0 MPa
Rozdiel tlaku	0 bar
Diferenciálny tlak (psi)	0 psi
Charakteristická hodnota cievky	24 V DC: 6,8 W
Trieda izolácie	H
Dovolená odchýlka napätia	+/- 10 %
Spínacia doba	100 %
spôsob návratnosti	mechanická pružina
Druh riadenia	priamo
Tlak média	0 ... 5 MPa 0 ... 50 bar
Tlak média psi	0 ... 725 psi
Max. viskozita	22 mm <sup>2</sup> /s
Teplota média	-10 ... 80 °C
Teplota okolia	-10 ... 35 °C
Intenzita únikov podľa EN 12266-1	A
Prietok Kv	0,06 m <sup>3</sup> /h
Štandardný menovitý prietok	60 l/min
Čas zapnutia	25 ms
Čas vypnutia	10 ms
Materiálový údaj	zhoda s RoHS
LABS - konformita	VDMA24364 - zóna III
Materiál telesa	Mosadz

charakteristický znak	Hodnota
Číslo materiálu pre teleso	CW614N
Materiál tesnení	FPM
Hmotnosť výrobku	300 g
Spôsob ochrany	IP65
Trieda odolnosti proti korózii KBK	1 - Nízke zaťaženie koróziou