

Elektromagnetický ventil

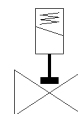
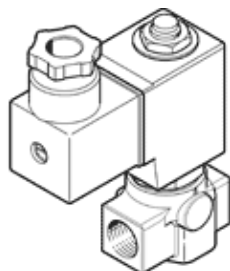
VZWD-L-M22C-M-G14-30-V-1P4-15

číslo dielca: 1491844

★ Základný program

priamo riadený, prípoj G1/4".

FESTO



údajový list

charakteristický znak	Hodnota
Konštrukčné vyhotovenie	priamoriadený sedlový ventil
Typ ovládania	elektrický
Princíp tesnenia	mäkký
montážna poloha	ľubovoľný
Typ upevnenia	zabudovanie vedenia
Prípoj procesného ventilu	G1/4
Elektrická prípojka	Prípojovací obrazec tvar A podľa EN 175301-803 Zástrčka podľa EN 175301-803 štvorhranné vyhotovenie
Menovitá hodnota	3 mm
Funkcia ventilu	2/2 zatvorený monostabilný
Ručné pomocné ovládanie	žiadna
Smer prúdenia	neverzibilný
Médium	Stlačený vzduch podľa ISO8573-1:2010 [7:4:4] Inertné plyny Minerálny olej Voda neutrálne kvapaliny ďalšie médiá na požiadanie
Menovitý tlak procesného ventilu	100
Diferenciálny tlak (Mpa)	0 MPa
Rozdiel tlaku	0 bar
Diferenciálny tlak (psi)	0 psi
Charakteristická hodnota cievky	24 V DC: 11 W
Trieda izolácie	H
Dovolená odchýlka napätia	+/- 10 %
Spínacia doba	100 %
spôsob návratnosti	mechanická pružina
Druh riadenia	priamo
Tlak média	0 ... 1,5 MPa 0 ... 15 bar
Tlak média psi	0 ... 217,5 psi
Max. viskozita	22 mm ² /s
Teplota média	-10 ... 80 °C
Teplota okolia	-10 ... 35 °C
Intenzita únikov podľa EN 12266-1	A
Prietok Kv	0,2 m ³ /h
Štandardný menovitý prietok	210 l/min
Čas zapnutia	20 ms
Čas vypnutia	18 ms
Materiálový údaj	zhoda s RoHS
LABS - konformita	VDMA24364 - zóna III
Materiál telesa	Liata mosadz

charakteristický znak	Hodnota
Číslo materiálu pre teleso	CW617N
Materiál tesnení	FPM
Hmotnosť výrobku	550 g
Spôsob ochrany	IP65
Trieda odolnosti proti korózii KBK	1 - Nízke zaťaženie koróziou