

Pneumatický ventil

VL-5-1/4-B

FESTO

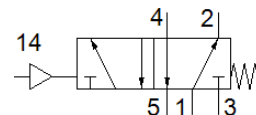
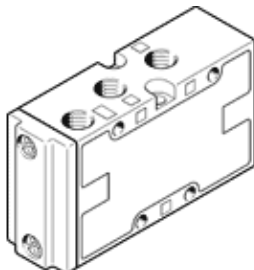
číslo dielca: 14294

Classic - nepoužívať pre nové projekty

5/2-cestný ventil, pneumaticky ovládaný, s pružinovým spätným vrátením

Moderné alternatívy nájdete pomocou zadania prvých štyroch znakov

objednávacieho kódu do vyhľadávacieho poľa.



údajový list

charakteristický znak	Hodnota
Funkcia ventilu	5/2 monostabilný
Typ ovládania	pneumatický
Šírka	32 mm
Štandardný menovitý prietok	1.300 l/min
Pracovný tlak Mpa	0 ... 1 MPa
Pracovný tlak	0 ... 10 bar
Konštrukčné vyhotovenie	Tanierová podložka
spôsob návratnosti	mechanická pružina
Menovitá hodnota	7 mm
Sieťový modul	33 mm
Funkcia odsávania	škrtené
Princíp tesnenia	mäkký
montážna poloha	ľubovoľný
Ručné pomocné ovládanie	žiadna
Druh riadenia	priamo
napájanie riadiacim vzduchom	externý
Smer prúdenia	nereverzibilný
Prekrytie	Negatívne prekrytie
Riadiaci tlak Mpa	0,15 ... 1 MPa
Riadiaci tlak	1,5 ... 10 bar
b-hodnota	0,29
C-hodnota	5,5 l/sbar
Max. spínacia frekvencia	3 Hz
Čas vypnutia	12 ms
Čas zapnutia	2 ms
Pracovné médium	Stlačený vzduch podľa ISO8573-1:2010 [7:4:4]
Poznámka k ovládaciemu a riadiacemu médiu	Možná prevádzka s mazaním (pre ďalšiu prevádzku požadovaná)
Trieda odolnosti proti korózii KBK	1 - Nízke zaťaženie koróziou
LABS - konformita	VDMA24364-B1/B2-L
Teplota skladovania	-40 ... 60 °C
Teplota média	-10 ... 60 °C
Riadiace médium	Stlačený vzduch podľa ISO8573-1:2010 [7:4:4]
Teplota okolia	-10 ... 60 °C
Hmotnosť výrobku	240 g
Typ upevnenia	na PR- lištu s priebežným vŕtaním Voliteľný:
Prípojka riadiaceho vzduchu 14	G1/8
Pneumatická prípojka 1	G1/4
Pneumatická prípojka 2	G1/4
Pneumatická prípojka 3	G1/4
Pneumatická prípojka 4	G1/4

charakteristický znak	Hodnota
Pneumatická přípojka 5	G1/4
Materiálový údaj	zhoda s RoHS
Materiál tesnení	NBR PU
Materiál telesa	Hliníkový tlakový odlíatok