

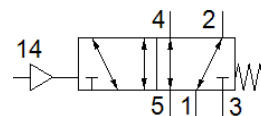
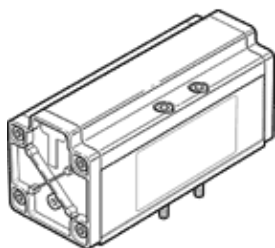
# Pneumatický ventil

## VL-5/2-3/4-D-4

číslo dielca: 12461

FESTO

5/2-cestný ventil, pneumaticky ovládaný, s pružinovým spätným vrátením



## údajový list

charakteristický znak	Hodnota
Funkcia ventilu	5/2 monostabilný
Typ ovládania	pneumatický
Šírka	76 mm
Štandardný menovitý prietok	6.000 l/min
Pracovný tlak	-0,9 ... 16 bar
Konštrukčné vyhotovenie	piestové šupátko
spôsob návratnosti	mechanická pružina
Menovitá hodnota	18 mm
Sieťový modul	82 mm
Funkcia odsávania	škrtené
Princíp tesnenia	mäkký
montážna poloha	ľubovoľný
Vyhovuje predpisu	ISO 5599-1
Ručné pomocné ovládanie	žiadna
Kód-ISO	404
Druh riadenia	priamo
Smer prúdenia	reverzibilný
Prekrytie	Pozitívne prekrytie
Riadiaci tlak	3 ... 16 bar
Čas vypnutia	90 ms
Čas zapnutia	25 ms
Pracovné médium	Stlačený vzduch podľa ISO8573-1:2010 [7:4:4]
Poznámka k ovládaciemu a riadiacemu médiu	Možná prevádzka s mazaním (pre ďalšiu prevádzku požadovaná)
LABS - konformita	VDMA24364-B1/B2-L
Teplota média	-10 ... 60 °C
Hladina akustického tlaku	85 dB(A)
Riadiace médium	Stlačený vzduch podľa ISO8573-1:2010 [7:4:4]
Teplota okolia	-10 ... 60 °C
Hmotnosť výrobku	1.800 g
Typ upevnenia	na prípojnú dosku s priebežnou dierou a skrutkou
Prípojka riadiaceho vzduchu 14	Prípojovacia doska veľkosť 4 podľa ISO 5599-1
Pneumatická prípojka 1	Prípojovacia doska veľkosť 4 podľa ISO 5599-1
Pneumatická prípojka 2	Prípojovacia doska veľkosť 4 podľa ISO 5599-1
Pneumatická prípojka 3	Prípojovacia doska veľkosť 4 podľa ISO 5599-1
Pneumatická prípojka 4	Prípojovacia doska veľkosť 4 podľa ISO 5599-1
Pneumatická prípojka 5	Prípojovacia doska veľkosť 4 podľa ISO 5599-1
Materiálový údaj	zhoda s RoHS
Materiál tesnení	NBR
Materiál telesa	Hliník