

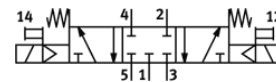
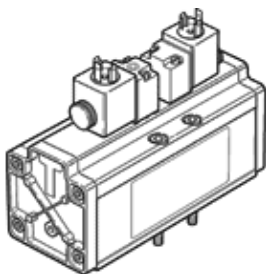
Elektromagnetický ventil

MDH-5/3G-3/4-D-4-24DC

číslo dielca: 12459

FESTO

s pilotným ventilom a pomocným ručným ovládaním, bez zásuvky.



údajový list

charakteristický znak	Hodnota
Funkcia ventilu	5/3 v kľudovej polohe zatvorený
Typ ovládania	elektrický
Šírka	76 mm
Štandardný menovitý prietok	4.800 l/min
Pracovný tlak	3 ... 16 bar
Konštrukčné vyhotovenie	piestové šupátko
spôsob návratnosti	mechanická pružina
Spôsob ochrany	IP65
Menovitá hodnota	18 mm
Sieťový modul	82 mm
Funkcia odsávania	škrtené
Princíp tesnenia	mäkký
montážna poloha	ľubovoľný
Vyhovuje predpisu	ISO 5599-1
Ručné pomocné ovládanie	tlačítkom
Kód-ISO	456
Druh riadenia	predregulovaný
napájanie riadiacim vzduchom	interný
Smer prúdenia	nereverzibilný
Prekrytie	Pozitívne prekrytie
Čas vypnutia	290 ms
Čas zapnutia	85 ms
Spínacia doba	100 %
Max. pozitívny testovací impulz s logikou 0	4.300 µs
Max. negatívny testovací impulz s logikou 1	2.100 µs
Charakteristická hodnota cievky	24 V DC: 6,8 W 48 V AC: 50/60 Hz, Spínací výkon 14,5 VA, Pridržiavací výkon 9,9 VA
Pracovné médium	Stlačený vzduch podľa ISO8573-1:2010 [7:4:4]
Poznámka k ovládaciemu a riadiacemu médiu	Možná prevádzka s mazaním (pre ďalšiu prevádzku požadovaná)
LABS - konformita	VDMA24364-B1/B2-L
Teplota média	-10 ... 60 °C
Hladina akustického tlaku	85 dB(A)
Teplota okolia	-10 ... 50 °C
Hmotnosť výrobku	2.600 g
Elektrická prípojka	podľa DIN EN 175301-803
Typ upevnenia	na prípojnú dosku s priebežnou dierou a skrutkou
Odfuk riadiaceho vzduchu - prípojka 82	M5
Odfuk riadiaceho vzduchu - prípojka 84	M5
Pneumatická prípojka 1	Prípojovacia doska veľkosť 4 podľa ISO 5599-1
Pneumatická prípojka 2	Prípojovacia doska veľkosť 4 podľa ISO 5599-1
Pneumatická prípojka 3	Prípojovacia doska veľkosť 4 podľa ISO 5599-1
Pneumatická prípojka 4	Prípojovacia doska veľkosť 4 podľa ISO 5599-1
Pneumatická prípojka 5	Prípojovacia doska veľkosť 4 podľa ISO 5599-1
Materiálový údaj	zhoda s RoHS
Materiál tesnení	NBR
Materiál telesa	Hliník