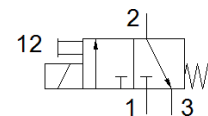
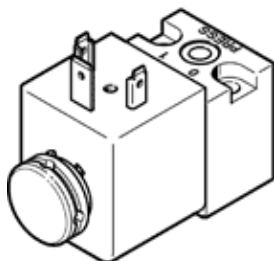


Pilotný ventil MDH-3/2-230VAC

číslo dielca: 119602

FESTO

priamo riadený, s magnetickou cievkou s pomocným ručným ovládaním,
bez zásuvky.



údajový list

charakteristický znak	Hodnota
Funkcia ventilu	3/2 zatvorený monostabilný
Typ ovládania	elektrický
Šírka	30 mm
Štandardný menovitý prietok	50 l/min
Pracovný tlak Mpa	0,1 ... 1,6 MPa
Pracovný tlak	1 ... 16 bar 14,5 ... 232 psi
Konštrukčné vyhotovenie	Tanierová podložka
spôsob návratnosti	mechanická pružina
CE-Značka (pozri prehlásenie o zhode)	podľa smernice EU o nízkom napätí
UKCA-značenie (pozri prehlásenie o zhode)	podľa UK predpisov pre elektrické komponenty
Spôsob ochrany	IP65
Menovitá hodnota	1,3 mm
Sieťový modul	42 mm
Funkcia odsávania	neškrtitelný
podľa normy	ISO 15218
Princíp tesnenia	mäkký
montážna poloha	ľubovoľný
Vyhovuje predpisu	ISO 15218
Ručné pomocné ovládanie	tlačítkom
Druh riadenia	priamo
Smer prúdenia	nereverzibilný
Prekrytie	Negatívne prekrytie
Čas vypnutia	9 ms
Čas zapnutia	11 ms
Spínacia doba	100 %
Charakteristická hodnota cievky	110 V DC: 6,3 W 230 V AC: 50 Hz, spínací výkon 14,5 VA, pridržiavací výkon 10,5 VA 230 V AC: 60 Hz, spínací výkon 12,0 VA, pridržiavací výkon 7,6 VA
Prípustné kolísanie frekvencie	+/- 10 %
Dovolená odchýlka napätia	+/- 10 %
Pracovné médium	Stlačený vzduch podľa ISO8573-1:2010 [7:4:4]
Poznámka k ovládaciemu a riadiacemu médiu	Možná prevádzka s mazaním (pre ďalšiu prevádzku požadovaná)
Trieda odolnosti proti korózii KBK	2 - Mierne zaťaženie koróziou
LABS - konformita	VDMA24364-B2-L
Teplota média	-15 ... 80 °C
Teplota okolia	-15 ... 50 °C
Hmotnosť výrobku	140 g
Elektrická prípojka	Prípojovací obrazec tvar A podľa EN 175301-803 podľa DIN EN 175301-803
Typ upevnenia	na prípojnú dosku s priebežným vŕtaním
Pneumatická prípojka 1	pripájacia platňa
Pneumatická prípojka 2	pripájacia platňa
Pneumatická prípojka 3	nezachytený
Materiálový údaj	zhoda s RoHS
Materiál tesnení	FPM