

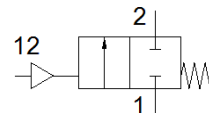
Ventil so šikmým sedlom

VZXF-L-M22C-M-A-N1-240-M1-V4V4T-80-16

číslo dielca: 1002551

FESTO

Pneumaticky ovládaný ventil so šikmým sedlom z ušľachtilej ocele.
Vyhotovenie s prívodom nad sedlo, bezpečnostná poloha - zatvorený,
NPT-závit, menovitá šírka 1".



údajový list

charakteristický znak	Hodnota
Konštrukčné vyhotovenie	Sedlový ventil s piestovým pohonom
Typ ovládania	pneumatický
Princíp tesnenia	mäkký
montážna poloha	ľubovoľný
Typ upevnenia	zabudovanie vedenia
Prípoj vedenia	Závit 1 NPT podľa ANSI/ASME B 1.20.1
Menovitá hodnota	24 mm
Funkcia ventilu	2/2 zatvorený monostabilný
Smer prúdenia	nereverzibilný
Tlak média	0 ... 1,6 MPa 0 ... 16 bar
Menovitý tlak procesného ventilu	40
Funkcia odsávania	neškrtitelný
spôsob návratnosti	mechanická pružina
Druh riadenia	s externým riadením
Pneumatická prípojka	vnútorný závit G1/8
Pracovný tlak Mpa	0,6 ... 1 MPa
Pracovný tlak	6 ... 10 bar 87 ... 145 psi
Médium	Para Inertné plyny filtrovaný stlačený vzduch, jemnosť filtrácie 200 µm
Smer prietoku	Nad sedlo ventilu, pre plynné médiá
Pracovné médium	Stlačený vzduch podľa ISO8573-1:2010 [7:4:4]
Max. viskozita	600 mm ² /s
Teplota média	-40 ... 200 °C
Teplota okolia	-10 ... 60 °C
Prietok Kv	12,5 m ³ /h
Materiálový údaj	zhoda s RoHS
LABS - konformita	VDMA24364 - zóna III
Materiál telesa armatúry	odlievanie ušľachtilej ocele
Číslo materiálu, telesa procesného ventilu	1.4408
Materiál tesnenia vretena	PTFE
Materiál sedlového tesnenia	PTFE
Hmotnosť výrobku	3.600 g
Trieda odolnosti proti korózii KBK	3 - Silné zaťaženie koróziou
Materiál telesa pohonu	vysokolegovaná nehrdzavejúca oceľ