

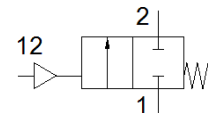
# Ventil so šikmým sedlom

## VZXF-L-M22C-M-A-G1-230-H3B1-50-16

číslo dielca: 1002504

FESTO

Pneumaticky ovládaný ventil so šikmým sedlom z červenej mosadze. Vyhotovenie s prívodom nad sedlo, bezpečnostná poloha - zatvorený, G-závit, menovitá šírka 1".



### údajový list

| charakteristický znak                      | Hodnota   |
|--|---|
| Konštrukčné vyhotovenie                    | Sedlový ventil s piestovým pohonom  |
| Typ ovládania                              | pneumatický   |
| Princíp tesnenia                           | mäkký   |
| montážna poloha                            | ľubovoľný   |
| Typ upevnenia                              | zabudovanie vedenia   |
| Prípoj vedenia                             | Závitový nátrubok G1 podľa DIN ISO 228  |
| Menovitá hodnota                           | 23 mm   |
| Funkcia ventilu                            | 2/2 zatvorený monostabilný  |
| Smer prúdenia                              | nereverzibilný  |
| Tlak média                                 | 0 ... 1,6 MPa<br>0 ... 16 bar   |
| Menovitý tlak procesného ventilu           | 16  |
| Funkcia odsávania                          | neškrtilitelný  |
| spôsob návratnosti                         | mechanická pružina  |
| Druh riadenia                              | s externým riadením   |
| Pneumatická prípojka                       | vnútorný závit G1/8   |
| Pracovný tlak Mpa                          | 0,6 ... 1 MPa   |
| Pracovný tlak                              | 6 ... 10 bar<br>87 ... 145 psi  |
| Médium                                     | Para<br>Inertné plyny<br>filtrovaný stlačený vzduch, jemnosť filtrácie 200 µm |
| Smer prietoku                              | Nad sedlo ventilu, pre plynné médiá   |
| Pracovné médium                            | Stlačený vzduch podľa ISO8573-1:2010 [7:4:4]                                  |
| Max. viskozita                             | 600 mm <sup>2</sup> /s  |
| Teplota média                              | -10 ... 80 °C   |
| Teplota okolia                             | -10 ... 60 °C   |
| Prietok Kv                                 | 10,8 m <sup>3</sup> /h  |
| Materiálový údaj                           | zhoda s RoHS  |
| LABS - konformita                          | VDMA24364 - zóna III  |
| Materiál telesa armatúry                   | Červená mosadz  |
| Číslo materiálu, telesa procesného ventilu | CC499K  |
| Materiál tesnenia vretena                  | NBR   |
| Materiál sedlového tesnenia                | PTFE  |
| Hmotnosť výrobku                           | 1.500 g   |
| Trieda odolnosti proti korózii KBK         | 1 - Nízke zaťaženie koróziou  |
| Materiál telesa pohonu                     | Mosadz  |