

media separated solenoid valve

VYKA-F7-M32-12-PV-5YQ7

№ изделия: 8170084

FESTO

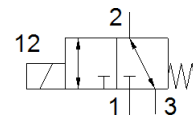
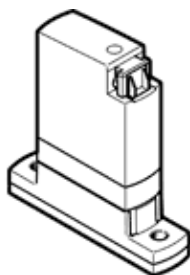


Таблица данных

Характеристика	Значение
Тип конструкции	Rocker valve with diaphragm seal
Тип уплотнения	мягкий
Материалы в контакте со средой	FPM PEEK
Безопасны для пищевых продуктов	См. Дополнительную информацию о материале
Функция распределителя	3/2 Н.О./Н.З., моностабильный
Условный проход	1,2 mm
Направление потока	реверсивный с ограничениями
Тип управления	электрический
Тип пилотного управления	прямой
Тип сброса	механическая пружина
Ручное дублирование	Нет
Положение при сборке	Любое
Тип крепления	Со сквозным отверстием для винта M2
Электрическое подключение 1, тип подключения	Розетка разъема
Электрическое подключение 1, технология подключения	Connection pattern Q7
Электрическое подключение 1, количество контактов/проводов	2
Размер	7
Монтажный шаг	7,5 mm
Соединение для текучих сред	Фланец
Среда	Среда Газообразная среда
Note on the medium	Учитывайте стойкость материалов, которые вступают в контакт со средой Максимальный размер частиц: 5 мкм
Internal volume	16 µl fluid space valve 26 µl valve with fluid connections
Температура жидкой среды	0 ... 50 °C
Temperature of gaseous media	0 ... 50 °C
Температура окружающей среды	0 ... 50 °C
Температура хранения	-20 ... 70 °C
Pressure of medium	-0,05 ... 0,2 MPa
Рабочее давление	-0,5 ... 2 bar
Pressure of medium psi	-7,25 ... 29 psi
Note on pressure of medium	COM:-0,25-2/-0,025-0,2/.. NC:-0,5-1/-0,05-0,1/-7,25-14,5 NO:-0,5-1/-0,05-0,1/-7,25-14,5
Differential pressure (MPa)	0,2 MPa
Перепад давления	2 bar
Differential pressure (psi)	29 psi
Burst pressure	2,3 MPa
Давление разрушения	23 bar
Burst pressure	333,5 psi
Диапазон рабочего напряжения DC	12 ... 26 V
Примечание по рабочему напряжению DC	With electrical E-box VAVE-K1-...
Допустимые колебания напряжения	+/- 10 %

Характеристика	Значение
Потребление электроэнергии	3,5 W
Информация о потребляемой мощности	Low-current phase 0.3 W, high-current phase 3.5 W for 60 ms, in combination with VAVE-K1-...
Характеристики катушки	12 - 26 V DC: low-current phase 0.06 W, high-current phase 2.2 W
Класс изоляции	B
Рабочий цикл	100% with holding current reduction Соблюдайте правила при работе с электромагнитными клапанами
Макс. частота переключения	6 Hz
Note on switching frequency	Dependent on the ambient temperature and installation state For 100% duty cycle, dependent on the ambient temperature and installation state
Время включения при жидкой среде	5 ms
Switching time on gaseous media	5 ms
Время выключения при жидкой среде	5 ms
Switching time off gaseous media	5 ms
Стандартный номинальный расход	11 l/min
Information on standard nominal flow rate	In case of a pressure drop of 1 -> 0 bar (gaseous media)
Расход Kv	0,021 м ³ /h
Flow rate Kv (l/min)	0,35 l/min
Information on flow rate Kv	For water as medium Pressure difference 1 bar
Water flow rate at max. operating pressure	0,5 l/min 0,03 м ³ /h
Материал корпуса	PA с армированием PEEK PPA усиленный
Материал мембраны	FPM
Материал уплотнений	FPM
Замечания по материалу	Соответствует директиве по ограничению использования опасных веществ (RoHS)
PWIS conformity	VDMA24364 zone III
Вес продукта	10,9 g
Класс защиты	IP40
Примечание по классу защиты	в собранном состоянии
Инструкции по эксплуатации	For indoor use only
Классификация сопротивления коррозии CRC	0 - Нет стойкости к коррозии