

Распределитель с электроуправлением VOVK-BT6-M32C-MN-1H5ZP-B3F

№ изделия: 8122782

FESTO

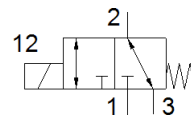
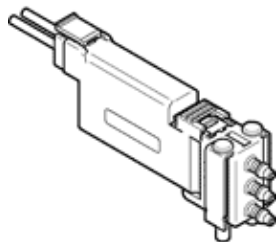


Таблица данных

Характеристика	Значение
Функция распределителя	3/2 Н.З., моностабильный
Тип управления	электрический
Ширина	5,9 mm
Стандартный номинальный расход	5,5 l/min
Operating pressure MPa	-0,1 ... 0,7 MPa
Рабочее давление	-1 ... 7 bar
Operating pressure	-14,5 ... 100 psi
Прим. указание по рабочему давлению	Operating pressure at port 3: n.-1-0bar
Тип конструкции	Connection direction to the front Тарельчатый клапан с пружинным возвратом
Тип сброса	механическая пружина
Класс защиты	IP40
Условный проход	0,36 mm
Функция быстрого выхлопа	дресселирующий
Тип уплотнения	мягкий
Положение при сборке	Любое
Ручное дублирование	Нет
Тип пилотного управления	электрический
Направление потока	реверсивный
Cv value	0,006 Gal/min US
Макс. частота переключения	10 Hz
Время выключения	≤ 6 ms
Note on switching time off	At -1 < p < 6 bar
Время включения	≤ 13 ms
Note on switching time on	≤ 6 ms at 0 < p < 6 bar, ≤ 13 ms at -1 < p < 0 bar
Рабочий цикл	100% within 500 h
Потребление электроэнергии	≤ 0,5 W
Номинальное рабочее напряжение DC	24 V
Допустимые колебания напряжения	+/- 10 %
Рабочая среда	Compressed air to ISO 8573-1:2010 [6:4:1]
Примечание по рабочей среде	Операция смазывания невозможна
Классификация сопротивления коррозии CRC	1 - Низкая стойкость к коррозии
PWIS conformity	VDMA24364 zone III
Температура среды	5 ... 50 °C
Относительная влажность воздуха	70 %
Information on relative air humidity	At ambient temperature
Температура окружающей среды	5 ... 50 °C
Вес продукта	6 g
Электрическое подключение	Кабель
Тип крепления	со сквозным отверстием
Пневматическое подключение, канал 1	For tubing internal diameter 1.5 mm
Пневматическое подключение, канал 3	For tubing internal diameter 1.5 mm
Замечания по материалу	Соответствует директиве по ограничению использования опасных веществ (RoHS)
Материал корпуса	PBT
Материал пружины	Легированная сталь, нержавеющая