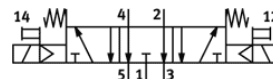


# Распределитель с электроуправлением VSNC-F-P53E-MH-G14-F19

№ изделия: 8116396

FESTO



## Таблица данных

| Характеристика                           | Значение  |
|--|---|
| Функция распределителя                   | 5/3 выхлоп в нейтральной позиции  |
| Тип управления                           | электрический   |
| Ширина                                   | 32 mm   |
| Стандартный номинальный расход           | 1.050 l/min   |
| Operating pressure МПа                   | 0,3 ... 0,8 МПа   |
| Рабочее давление                         | 3 ... 8 bar   |
| Тип конструкции                          | Золотниковый  |
| Тип сброса                               | механическая пружина  |
| Функция быстрого выхлопа                 | дресселирующий  |
| Тип уплотнения                           | мягкий  |
| Положение при сборке                     | Любое   |
| Соответствует стандарту                  | VDI/VDE 3845 (NAMUR)  |
| Ручное дублирование                      | Толкающий   |
| Тип пилотного управления                 | С пилотным управлением  |
| Питание пилотного каскада                | Внутренний  |
| Направление потока                       | нереверсивный   |
| Overlap                                  | Positive overlap  |
| значение b                               | 0,4   |
| значение C                               | 4,4 l/sbar  |
| Время выключения                         | 85 ms   |
| Время включения                          | 24 ms   |
| Время переключения, реверс               | 60 ms   |
| Рабочий цикл                             | 100 %   |
| Характеристики катушки                   | Электромагнитные катушки заказываются отдельно                              |
| Рабочая среда                            | Сжатый воздух в соответствии с ISO8573-1:2010 [7:4:4]                       |
| Примечание по рабочей среде              | Возможна работа со смазкой (впоследствии требуется постоянная смазка)       |
| Классификация сопротивления коррозии CRC | 2 - Средняя стойкость к коррозии  |
| PWIS conformity                          | VDMA24364-B2-L  |
| Температура среды                        | -20 ... 60 °C   |
| Температура окружающей среды             | -20 ... 60 °C   |
| Вес продукта                             | 619 g   |
| Тип крепления                            | со сквозным отверстием  |
| Присоединение продувочного канала        | не направленный   |
| Пневматическое подключение, канал 1      | G1/4  |
| Пневматическое подключение, канал 2      | стандарт соединений NAMUR   |
| Пневматическое подключение, канал 3      | G1/4  |
| Пневматическое присоединение, канал 4    | стандарт соединений NAMUR   |
| Пневматическое присоединение, канал 5    | G1/4  |
| Замечания по материалу                   | Соответствует директиве по ограничению использования опасных веществ (RoHS) |
| Материал уплотнений                      | NBR   |
| Материал корпуса                         | Алюминиевый сплав   |
| Материал винтов                          | Гальванизированная сталь  |