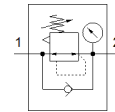
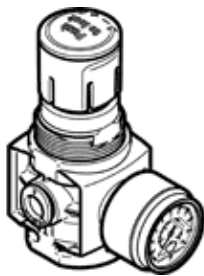


# Регулятор давления MS2-LR-QS6-D6-AR-BAR-B

№ изделия: 8086638

FESTO



## Таблица данных

Характеристика	Значение
Размер	2
Серия	MS
Фиксатор привода	Поворотная рукоятка с фиксацией
Положение при сборке	Любое
Тип конструкции	мембранный регулятор прямого действия
Функция контроллера	Постоянная выходного давления со вторичным сбросом с обратным протоком
Единицы измерения	bar psi
Манометр	с манометром
Operating pressure МПа	0,1 ... 0,8 МПа
Рабочее давление	1 ... 8 bar
Диапазон давления управления	0,5 ... 7 bar
Max. pressure hysteresis (МПа)	0,025 МПа
Макс. гистерезис давления	0,25 bar
Max. pressure hysteresis	3,625 psi
Стандартный номинальный расход	350 l/min
Рабочая среда	Сжатый воздух в соответствии с ISO8573-1:2010 [7:4:4] Инертные газы
Классификация сопротивления коррозии CRC	1 - Низкая стойкость к коррозии
PWIS conformity	VDMA24364-B1/B2-L
Класс чистоты помещения	ISO class 4
Температура хранения	-5 ... 50 °C
Температура среды	-5 ... 50 °C
Температура окружающей среды	-5 ... 50 °C
Вес продукта	36,1 g
Тип крепления	Установка передней панели Линейный монтаж с принадлежностями Опция
Пневматическое подключение, канал 1	QS-6
Пневматическое подключение, канал 2	QS-6
Замечания по материалу	Соответствует директиве по ограничению использования опасных веществ (RoHS)
Материал нижней крышки	PA
Материал уплотнений	NBR
Материал рукоятки	POM
Материал пружины	Легированная сталь
Материал корпуса	PA с армированием
Материал мембраны	NBR
Материал стержня клапана	Алюминиевый сплав NBR