

Распределитель с электроуправлением VUVS-LK25-M32C-AD-G14-1B2+GL-S

№ изделия: 8060304

FESTO

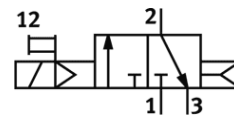
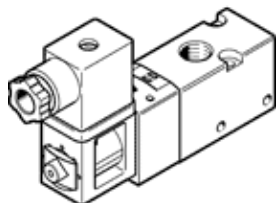


Таблица данных

| Характеристика | Значение |
|---|---|
| Функция распределителя | 3/2 Н.З., моностабильный |
| Тип управления | электрический |
| Размер клапана | 26,5 mm |
| Стандартный номинальный расход | 1.000 l/min |
| Operating pressure МПа | 0,15 ... 0,8 МПа |
| Рабочее давление | 1,5 ... 8 bar |
| Тип конструкции | Золотниковый |
| Тип сброса | Воздушная пружина |
| Класс защиты | IP65 с розеткой по IEC 60529 |
| Условный проход | 6,7 mm |
| Функция быстрого выхлопа | дросселирующий |
| Тип уплотнения | мягкий |
| Положение при сборке | Любое |
| Ручное дублирование | защелкиваемый Толкающий |
| Тип пилотного управления | С пилотным управлением |
| Питание пилотного каскада | Внутренний |
| Направление потока | нереверсивный |
| Overlap | Positive overlap |
| значение b | 0,45 |
| значение C | 3,86 l/sbar |
| Время выключения | 20 ms |
| Время включения | 16 ms |
| Рабочий цикл | 100 % |
| Макс. позитивный тестовый импульс с логикой 0 | 2.500 µs |
| Макс. негативный тестовый импульс с логикой 1 | 1.100 µs |
| Характеристики катушки | 24 V DC: 3.3 W |
| Допустимые колебания напряжения | +/- 10 % |
| Рабочая среда | Сжатый воздух в соответствии с ISO8573-1:2010 [7:4:4] |
| Примечание по рабочей среде | Возможна работа со смазкой (впоследствии требуется постоянная смазка) |
| Стойкость к вибрации | Тест транспортного применения на уровне жесткости 2 в соответствии с FN 942017-4 and EN 60068-2-6 |
| Сопротивление ударной нагрузке | Шоковый тест с уровнем опасности 1 в соответствии с FN 942017-5 и EN 60068-2-27 |
| Классификация сопротивления коррозии CRC | 1 - Низкая стойкость к коррозии |
| PWIS conformity | VDMA24364 zone III |
| Температура среды | -5 ... 50 °C |
| Рабочая среда пилотного каскада | Сжатый воздух в соответствии с ISO8573-1:2010 [7:4:4] |
| Температура окружающей среды | -5 ... 50 °C |
| Вес продукта | 224 g |
| Электрическое подключение | 3-пин Розетка разъема Вворачиваемый терминал |

| Характеристика | Значение |
|-------------------------------------|---|
| Диаметр кабеля | 6 ... 8 mm |
| Номинальное сечение провода | 0,5 ... 1,5 mm ² |
| Тип крепления | на мколлекторной плите со сквозным отверстием Опция |
| Присоединение продувочного канала | не направленный |
| Пневматическое подключение, канал 1 | G1/4 |
| Пневматическое подключение, канал 2 | G1/4 |
| Пневматическое подключение, канал 3 | G1/4 |
| Замечания по материалу | Соответствует директиве по ограничению использования опасных веществ (RoHS) |
| Материал уплотнений | HNBR NBR |
| Материал корпуса | Алюминиевый сплав |
| Материал каретки | Алюминиевый сплав |