

Пропорциональный регулятор давления VEAA-L-3-D9-Q4-V1-1R1

№ изделия: 8046903

FESTO

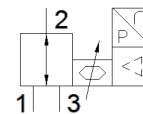
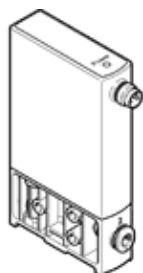


Таблица данных

| Характеристика | Значение |
|---|--|
| Функция распределителя | 3-ходовой пропорциональный регулятор давления |
| Тип пилотного управления | прямой |
| Тип сброса | механическая пружина |
| Тип управления | электрический |
| Положение при сборке | Любое |
| Тип уплотнения | мягкий |
| Температура окружающей среды | 0 ... 50 °C |
| Температура среды | 5 ... 50 °C |
| Температура хранения | -20 ... 70 °C |
| Размеры W x L x H | 15 mm x 54,5 mm x 85 mm |
| Пневматическое подключение, канал 1 | QS-4 |
| Пневматическое подключение, канал 2 | QS-4 |
| Пневматическое подключение, канал 3 | QS-4 |
| Материал уплотнений | NBR |
| Тип крепления | со сквозным отверстием с принадлежностями Опция |
| Давление питания 1 Мпа | 0 ... 1,1 МПа |
| Входное давление 1 | 0 ... 11 bar |
| Давление питания 1 psi | 0 ... 159,5 psi |
| Output pressure 2 | 0,003 ... 0,6 МПа |
| Выходное давление 2 | 0,03 ... 6 bar |
| Output pressure 2 | 0,435 ... 87 psi |
| Стандартный номинальный расход | ≥ 10 l/min |
| Стандартный номинальный расход 2-3 | ≥ 6 l/min |
| Ошибка линейности, полный диапазон измеряемой величины | 0,5 % |
| Точность повторения в ± % шкалы | 0,4 %FS |
| Гистерезис, полный диапазон измеряемой величины | 0,25 %FS |
| Температурный коэффициент | 0,05 %/K |
| Абсолютная точность в ± % шкалы при комнатной температуре | 0,75 %FS |
| Вес продукта | 55 g |
| Рабочая среда | Сжатый воздух в соответствии с ISO8573-1:2010 [7:4:4] Инертные газы |
| Примечание по рабочей среде | Операция смазывания невозможна |
| Класс защиты | IP65 |
| Авторизация | RCM Mark |
| KC mark | KC-EMV |
| Обозначение CE (см. заявление о соответствии) | в соответствии с директивой EU по электромагнитной совместимости EMC в соответствии с директивой EU RoHS |
| UKCA marking (see declaration of conformity) | To UK instructions for EMC To UK RoHS instructions |
| Замечания по материалу | Соответствует директиве по ограничению использования опасных веществ (RoHS) |
| PWIS conformity | VDMA24364 zone III |
| Классификация сопротивления коррозии CRC | 2 - Средняя стойкость к коррозии |

| Характеристика | Значение |
|---|--|
| Диапазон рабочего напряжения DC | 19 ... 29 V |
| Номинальное рабочее напряжение DC | 24 V |
| Остаточная пульсация | 10 % |
| Значение уставки | 0 - 10 V |
| Диапазон сигнала, аналоговый выход | 0 - 10 V |
| Точность, аналоговый выход, полный диапазон измеряемой величины | 2 %FS |
| Макс. потребление электроэнергии | 1 W |
| Защищен от смены полярности | для всех электрических соединений |
| Защита от короткого замыкания | для всех электрических соединений |
| Инструкции по безопасности | Безопасная позиция VEAA/VEAB |
| Тип дисплея | LED |
| Электрическое подключение | 4-пин M8x1 Разъем по EN 60947-5-2 |
| Материал корпуса | PA с армированием |