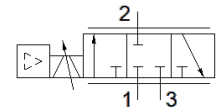
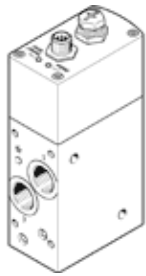


# Пропорциональный распределитель VPCF-6-L-8-G38-6-A4-E-EX2

№ изделия: 8041713

FESTO



## Таблица данных

Характеристика	Значение
Функция распределителя	Пропорциональный 3-линейный регулятор расхода
Тип конструкции	Золотниковый Со встроенными датчиками давления
Тип пилотного управления	прямой
Тип управления	электрический
Тип сброса	Магнитная пружина
Направление потока	неревверсивный
Положение при сборке	Любое
Тип уплотнения	Твердый
Условный проход	6 mm
Защита от короткого замыкания	Да
Тип дисплея	LED
Flow rate range	0 ... 1.000 l/min
Operating pressure MPa	0,1 ... 0,6 MPa
Рабочее давление	1 ... 6 bar
Диапазон регулировки расхода	20 ... 1.000 l/min
Примечание по диапазону регулировки расхода	Регулировка возможна при 20 л/мин; ниже этого значения дроссель переключается на канал выхлопа Спецификации точности основаны на диапазоне измерения расхода 50-1000 л/мин
Точность повторения в ± % шкалы	0,5 %FS
Абсолютная точность в ± % шкалы при комнатной температуре	3 %FS
Гистерезис, полный диапазон измеряемой величины	0,8 %FS
Температура окружающей среды	0 ... 50 °C
Температура среды	15 ... 35 °C
Рабочая среда	Сжатый воздух в соответствии с ISO8573-1:2010 [6:4:4]
Примечание по рабочей среде	Операция смазывания невозможна Максимальный размер частиц: 5 мкм
Класс защиты	IP65
Примечание по классу защиты	в собранном состоянии
Авторизация	RCM Mark
Обозначение CE (см. заявление о соответствии)	в соответствии с директивой EU по электромагнитной совместимости EMC в соответствии с директивой EU по взрывозащите (ATEX) в соответствии с директивой EU RoHS
UKCA marking (see declaration of conformity)	To UK instructions for EMC To UK EX instructions To UK RoHS instructions
Категория ATEX Газ	II 3G
Категория ATEX Пыль	II 3D
Взрывозащита типа "Газ"	Ex nA IIC T5 X Gc
Взрывозащита типа "Пыль"	Ex tc IIIC T60°C X Dc
Взрывобезопасная температура окружающей среды	0°C ≤ Ta ≤ +50°C
PWIS conformity	VDMA24364-B1/B2-L
Замечания по материалу	Соответствует директиве по ограничению использования опасных веществ (RoHS)

Характеристика	Значение
Стойкость к вибрации	Тест транспортного применения на уровне жесткости 2 в соответствии с FN 942017-4 and EN 60068-2-6
Сопrotивление ударной нагрузке	Шоковый тест с уровнем опасности 2 в соответствии с FN 942017-5 и EN 60068-2-27
Классификация сопротивления коррозии CRC	1 - Низкая стойкость к коррозии
Номинальное рабочее напряжение DC	24 V
Диапазон рабочего напряжения DC	20,4 ... 30 V
Остаточная пульсация	5 %
Макс. потребление тока	1,2 A
Потребление тока при отсутствии нагрузки на выходах	150 mA
Выход переключателя	PNP
Переключающий вход	PNP
Нагрузка по току на один выход	100 mA
Защищен от смены полярности	для рабочего напряжения
Рабочий цикл	100 %
Макс. потребление электроэнергии	36 W
Диапазон сигнала, аналоговый выход	4 - 20 mA
Диапазон сигнала, аналоговый вход	4 - 20 mA
Функция диагностики	Отображение через светодиоды
Электрическое подключение	8-пин A-кодированный M12x1 Разъем
Тип крепления	Прямо монтаж через сквозные отверстия Прямой резьбовой монтаж
Пневматическое подключение, канал 1	G3/8
Пневматическое подключение, канал 2	G3/8
Пневматическое подключение, канал 3	G3/8
Вес продукта	856 g
Материал корпуса	Анодированный алюминий
Материал уплотнений	FPM HNBR