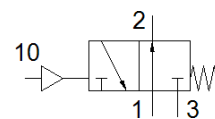
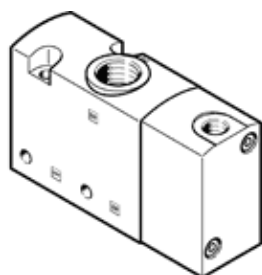


# Пневмораспределитель VUWS-LT30-M32U-M-N38

№ изделия: 8036724

FESTO



## Таблица данных

| Характеристика                           | Значение  |
|--|---|
| Функция распределителя                   | 3/2 Н.О., моностабильный  |
| Тип управления                           | пневматический  |
| Размер клапана                           | 31 mm   |
| Стандартный номинальный расход           | 1.600 l/min   |
| Operating pressure МПа                   | 0,1 ... 1 МПа   |
| Рабочее давление                         | 1 ... 10 bar  |
| Тип конструкции                          | Тарельчатое седло   |
| Тип сброса                               | механическая пружина  |
| Авторизация                              | с UL us - Recognized (OL)   |
| Условный проход                          | 7,9 mm  |
| Функция быстрого выхлопа                 | дросселирующий  |
| Тип уплотнения                           | мягкий  |
| Положение при сборке                     | Любое   |
| Ручное дублирование                      | Нет   |
| Тип пилотного управления                 | прямой  |
| Питание пилотного каскада                | Внутренний  |
| Направление потока                       | нерeverсивный   |
| Overlap                                  | Underlap  |
| Pilot pressure МПа                       | 0,25 ... 1 МПа  |
| Пилотное давление                        | 2,5 ... 10 bar  |
| Время выключения                         | 45 ms   |
| Время включения                          | 12 ms   |
| Рабочая среда                            | Сжатый воздух в соответствии с ISO8573-1:2010 [7:4:4]                       |
| Примечание по рабочей среде              | Возможна работа со смазкой (впоследствии требуется постоянная смазка)       |
| Классификация сопротивления коррозии CRC | 2 - Средняя стойкость к коррозии  |
| PWIS conformity                          | VDMA24364-B1/B2-L   |
| Температура среды                        | -10 ... 60 °C   |
| Рабочая среда пилотного каскада          | Сжатый воздух в соответствии с ISO8573-1:2010 [7:4:4]                       |
| Температура окружающей среды             | -10 ... 60 °C   |
| Вес продукта                             | 352 g   |
| Тип крепления                            | на мколлекторной плите<br>со сквозным отверстием<br>Опция                   |
| Присоединение продувочного канала        | не направленный   |
| Пилотный воздух канал 10                 | 1/8 NPT   |
| Пневматическое подключение, канал 1      | 3/8 NPT   |
| Пневматическое подключение, канал 2      | 3/8 NPT   |
| Пневматическое подключение, канал 3      | 3/8 NPT   |
| Замечания по материалу                   | Соответствует директиве по ограничению использования опасных веществ (RoHS) |
| Материал уплотнений                      | HNBR<br>NBR<br>TPE-U(PU)  |
| Материал корпуса                         | Алюминиевое литье, с покрытием  |
| Материал каретки                         | ПОМ   |
| Материал винтов                          | Гальванизированная сталь  |