

Пропорциональный регулятор давления VPPM-6F-L-1-F-0L2H-LK-S1

№ изделия: 8031107

FESTO

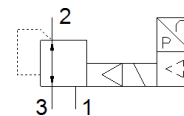
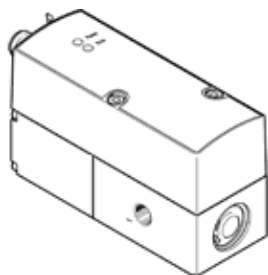


Таблица данных

Характеристика	Значение
Номинальный диаметр, подача давления	6 mm
Номинальный диаметр, выхлоп	4,5 mm
Тип управления	электрический
Тип уплотнения	мягкий
Положение при сборке	Любое
Тип конструкции	Мембранный регулятор с пилотным управлением
Защита от короткого замыкания	для всех электрических соединений
Инструкции по безопасности	Обеспечение безопасности VPPM: при повреждении питающего кабеля давление на выходе сохраняется без регулирования.
Защищен от смены полярности	для всех электрических соединений
Тип сброса	механическая пружина
Тип пилотного управления	С пилотным управлением
Функция распределителя	3-ходовой пропорциональный регулятор давления
Тип дисплея	LED
Диапазон регулировки давления в Мпа	0,002 ... 0,2 MPa
Диапазон давления управления	0,02 ... 2 bar
Входное давление 1	0 ... 4 bar
Давление питания 1 Мпа	0 ... 0,4 MPa
Макс. гистерезис давления	0,01 bar
Стандартный номинальный расход	380 l/min
Диапазон рабочего напряжения DC	18 ... 30 V
Макс. потребление тока	300 mA
Рабочий цикл	100 %
Макс. потребление электроэнергии	7 W
Протокол	I-Port IO-Link
Остаточная пульсация	10 %
Рабочая среда	Сжатый воздух в соответствии с ISO8573-1:2010 [7:4:4] Инертные газы
Примечание по рабочей среде	Операция смазывания невозможна
Авторизация	RCM Mark с UL us - Listed (OL)
KC mark	KC-EMV
Обозначение CE (см. заявление о соответствии)	в соответствии с директивой EU по электромагнитной совместимости EMC в соответствии с директивой EU RoHS
UKCA marking (see declaration of conformity)	To UK instructions for EMC To UK RoHS instructions
Сертификационный департамент	UL E322346
Классификация сопротивления коррозии CRC	2 - Средняя стойкость к коррозии
PWIS conformity	VDMA24364-B1/B2-L
Температура среды	10 ... 50 °C
Класс защиты	IP65
Температура окружающей среды	0 ... 60 °C
Вес продукта	400 g
Linearity	1 %FS

Характеристика	Значение
Hysteresis	0,5 %FS
Reproducibility	0,5 %FS
Overall accuracy	1,25 %FS
Температурный коэффициент	0,04 %/K
FS точность повторения	0,5 %
IO-Link, протокол	Device V 1.1
IO-Link, режим связи	COM1 (4,8 kBaud), COM2 (38,4 kBaud), COM3 (230,4 kBaud)
IO-Link, тип порта	A
IO-Link, ширина данных процесса OUT	2 Byte
IO-Link, ширина данных процесса IN	2 Byte
IO-Link, минимальное время цикла	0,5 ms
Тип крепления	со сквозным отверстием с принадлежностями Опция
Пневматическое подключение, канал 1	Монтажная плата
Пневматическое подключение, канал 2	Монтажная плата
Пневматическое подключение, канал 3	Монтажная плата
Замечания по материалу	Соответствует директиве по ограничению использования опасных веществ (RoHS)
Материал корпуса	Алюминиевый сплав Анодированный