

# Комбинация блоков подготовки воздуха FRC-1/4-DB-7-MINI-KC

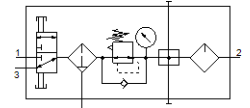
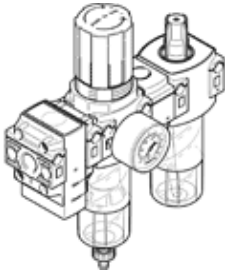
FESTO

№ изделия: 8002801

Продукт будет снят с производства

Макс. выходное давление. 7 бар, с манометром, степень фильтрации 40 µm.

Снимаемый с производства тип. Доступен до 2024 года. Для поиска альтернативных продуктов используйте Support Portal.



## Таблица данных

Характеристика	Значение
Размер	Mini
Ширина	158 mm
Функция быстрого выхлопа	не дросселируемый
Серия	DB
Фиксатор привода	Замок (опционально) Поворотная рукоятка с фиксацией
Положение при сборке	Вертикально +/- 5°
Тип управления	Ручное
Отвод конденсата	Ручное вращением
Тип конструкции	Клапан подачи/сброса давления / фильтр-регулятор / разветвитель / маслораспылитель
Макс. объем конденсата	13 ml
Степень фильтрации	40 µm
Функция контроллера	Постоянная выходного давления со вторичным сбросом с обратным протоком Без компенсации первичного давления
Манометр	с манометром
Operating pressure MPa	0,15 ... 1 MPa
Рабочее давление	1,5 ... 10 bar
Диапазон давления управления	0,5 ... 7 bar
Макс. гистерезис давления	0,5 bar
Макс. стандартный расход	2.400 l/min
Стандартный номинальный расход	400 l/min
Рабочая среда	Сжатый воздух по ISO 8573-1:2010 [7:9:4]
Примечание по рабочей среде	Операция смазывания невозможна
Разрешенные марки масла	Специальное масло Festo в контейнерах по 1 л Код заказа: 152 811 OFSW-32 ARAL Vitam GF 32 ESSO Nuto H 32 MOBIL DTE 24 SHELL Tellus Oil DO 32 Вязкость 32мм <sup>2</sup> /с при 40°C ISO класс VG 32 по ISO 3448
Классификация сопротивления коррозии CRC	1 - Низкая стойкость к коррозии
PWIS conformity	VDMA24364-B1/B2-L
Температура хранения	-5 ... 50 °C
Чистота воздуха на выходе	Сжатый воздух по ISO 8573-1:2010 [7:9:-]
Температура среды	-5 ... 50 °C
Вязкость масла	ISO VG 32
Температура окружающей среды	-5 ... 50 °C

Характеристика	Значение
Вес продукта	360 g
Тип крепления	Линейный монтаж со сквозным отверстием с монтажными скобками Опция
Присоединение манометра	G1/8
Пневматическое подключение, канал 1	G1/4
Пневматическое подключение, канал 2	G1/4
Пневматическое подключение, канал 3	G1/4
Замечания по материалу	Соответствует директиве по ограничению использования опасных веществ (RoHS)
Материал уплотнений	NBR
Материал уплотнений отсечного клапана	FPM
Материал рукоятки	POM
Материал фильтра	PE
Материал корпуса	PA с армированием
Материал каретки	POM
Материал стакана	PC